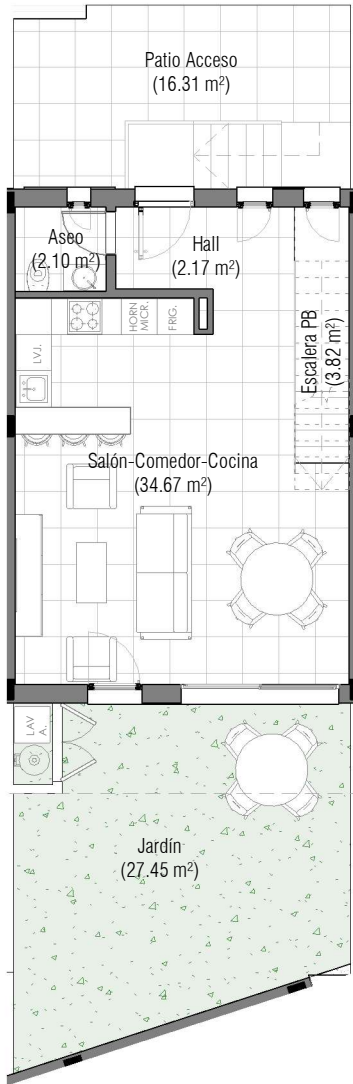
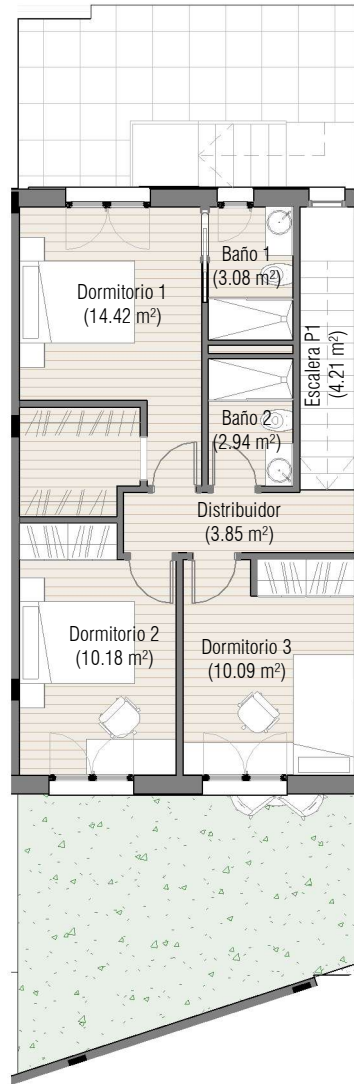


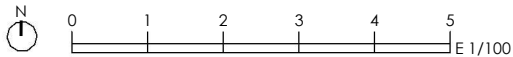
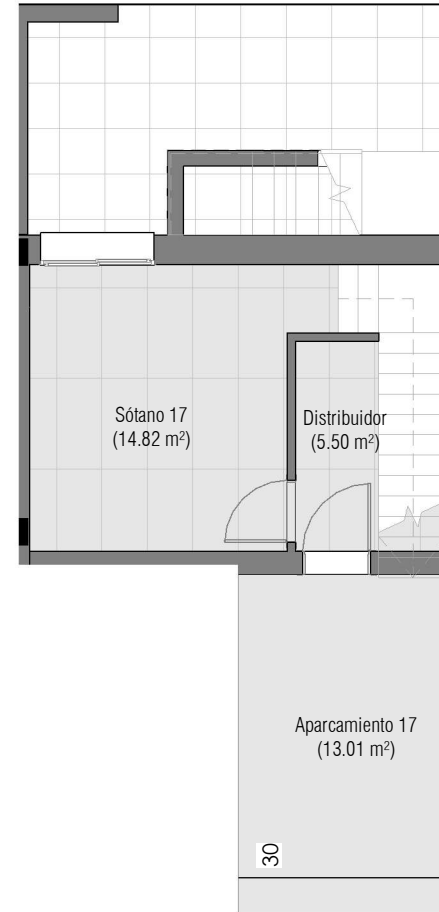
PB V17
1 : 125



P1 V17
1 : 125



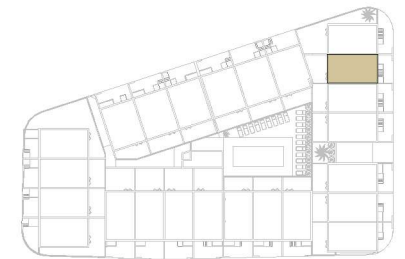
SOT V17
1 : 100



Superficies Útiles VIV 17 EXTERIOR		
Uso	Superficie Útil	Ocupación
Jardín	27.45 m ²	Exterior
Patio Acceso	16.31 m ²	Exterior
Total general	43.76 m²	

Superficies Útiles VIV 17 INTERIOR		
Uso	Superficie Útil	Ocupación
Sótano 17	14.82 m ²	Interior
Distribuidor	5.50 m ²	Interior
	20.32 m ²	
Salón-Comedor-Cocina	34.67 m ²	Interior
Aseo	2.10 m ²	Interior
Hall	2.17 m ²	Interior
Escalera PB	3.82 m ²	Interior
	42.75 m ²	
Dormitorio 3	10.09 m ²	Interior
Dormitorio 2	10.18 m ²	Interior
Dormitorio 1	14.42 m ²	Interior
Baño 1	3.08 m ²	Interior
Baño 2	2.94 m ²	Interior
Distribuidor	3.85 m ²	Interior
Escalera P1	4.21 m ²	Interior
	48.76 m ²	
Total general	111.84 m²	

Superficies Computables VIV 17		
Nombre	Área	Computable
PB V.17	48.87 m ²	48.87 m ²
P1 V.17	57.57 m ²	57.57 m ²
Porche V.17	8.84 m ²	0.00 m ²
Sot. V17	26.02 m ²	0.00 m ²
	141.30 m ²	106.43 m ²



IMÁGENES ORIENTATIVAS. ANTEPROYECTO SUJETO A MODIFICACIONES
El presente documento tiene carácter meramente informativo y podrá experimentar variaciones por exigencias jurídicas y/o municipales. Todo el mobiliario, incluido el de la cocina, es meramente informativo. Los giros de puertas, dimensiones y aperturas de ventanas incluyendo la distribución de los aparatos sanitarios no son vinculantes. La vivienda se vende sin amueblar. Las superficies útiles y construidas expresadas son aproximadas, pudiendo experimentar modificaciones por razones de índole técnica en el desarrollo de la ejecución de las obras. El dimensionamiento de pilares, niveles, escalones, rampas y previsión de huecos de bajantes y conductos, podrán experimentar variaciones durante la obra por exigencias del proyecto de ejecución, decisiones técnicas, jurídicas o con objeto de mejorar la funcionalidad de las viviendas y el correcto cumplimiento de las normativas. El vallado, la materialidad y los acabados exteriores que aparecen en la infografía y en la planimetría de proyecto básico y ejecución, son de carácter decorativo y orientativo, no vinculante. Aceptando por la parte compradora como "no puesta" cualquier mención que exista en memoria y planos de proyecto básico y de ejecución.