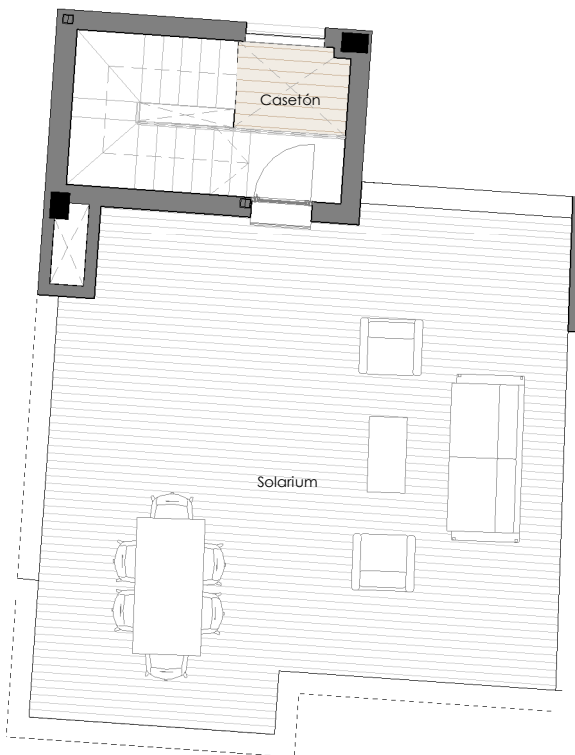
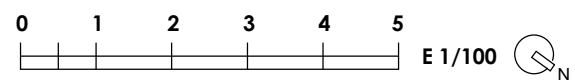
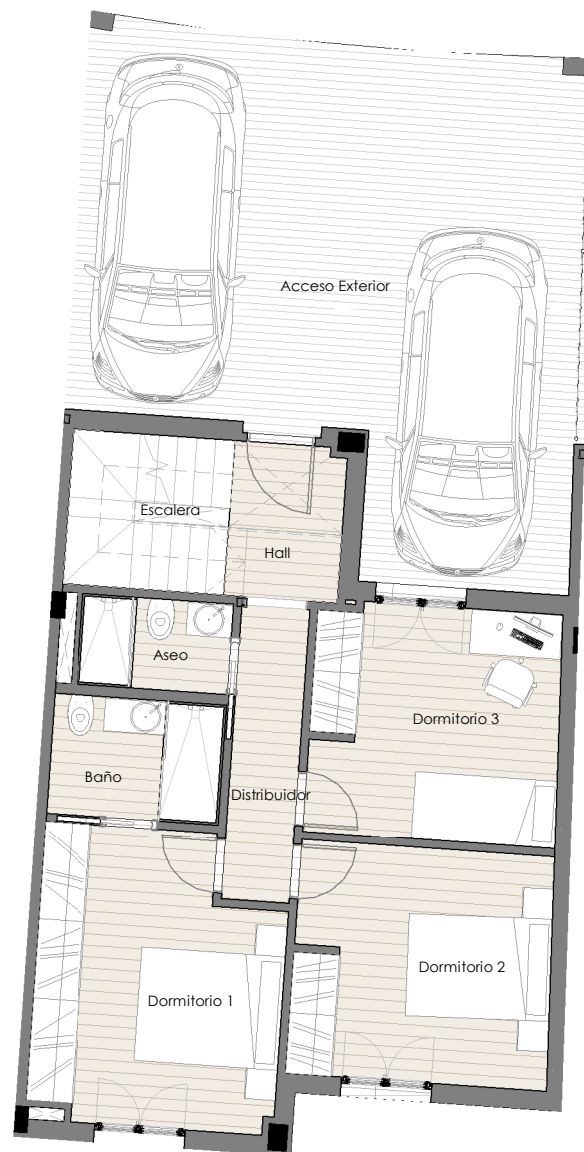


VIVIENDA N°08 - Planta Primera y Solarium

1 : 100
Distribución Solarium



1 : 100
Distribución Planta Primera



Vivienda 08	
Jardín	21.35 m ²
Terraza	18.32 m ²
PLANTA BAJA	39.67 m ²
Acceso Exterior	40.55 m ²
PLANTA PRIMERA	40.55 m ²
Solarium	43.73 m ²
PLANTA CUBIERTA	43.73 m ²
Exterior	123.95 m ²
Sótano	52.72 m ²
Distribuidor	6.97 m ²
PLANTA SÓTANO	59.69 m ²
Salón-Comedor-Cocina	35.06 m ²
Distribuidor	1.28 m ²
Aseo	1.75 m ²
Escalera	4.41 m ²
PLANTA BAJA	42.49 m ²
Dormitorio 3	10.10 m ²
Hall	3.05 m ²
Distribuidor	3.52 m ²
Aseo	2.40 m ²
Baño	3.65 m ²
Dormitorio 1	12.00 m ²
Dormitorio 2	10.54 m ²
Escalera	4.41 m ²
PLANTA PRIMERA	49.66 m ²
Casetón	7.45 m ²
PLANTA CUBIERTA	7.45 m ²
Interior	159.29 m ²
Vivienda 08	283.25 m ²

RESUMEN DE SUPERFICIES

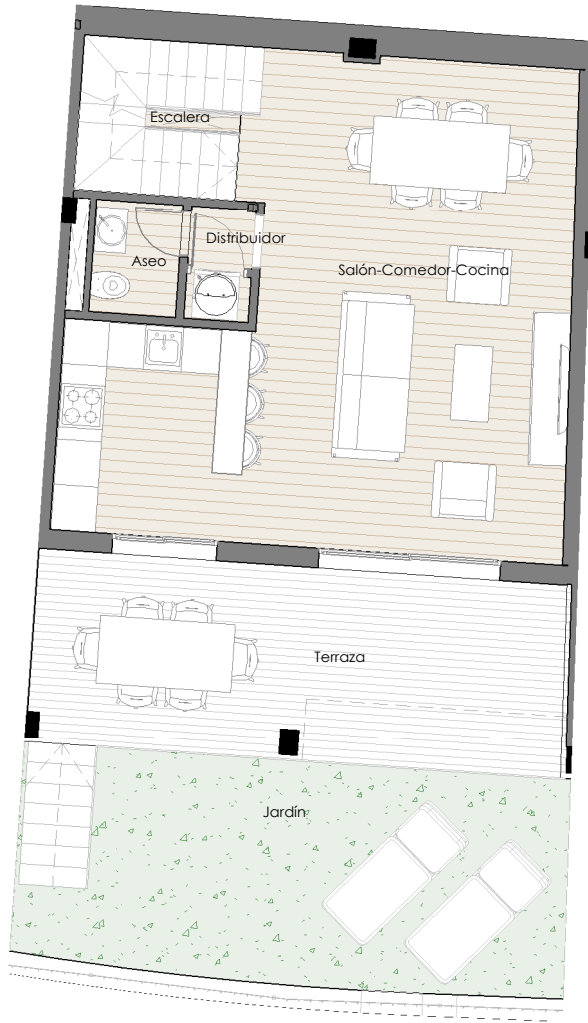
SUPERFICIE ÚTIL TOTAL	159,30 m ²
SUPERFICIE CONSTRUIDA VIVIENDA	206,01 m ²
SUPERFICIE ÚTIL (DECRETO 218/2005) <small>(Superficie Útil Interior + (50% Sup. Útil Exterior siendo < 10% Sup. Útil Interior))</small>	175,23 m ²
SUPERFICIE CONSTRUIDA VIVIENDA (DECRETO 218/2005)	206,37 m ²

Las superficies indicadas están calculadas conforme al Decreto 218/2005 de información al consumidor en la compra y arrendamiento de viviendas.



VIVIENDA N°08 - Planta -1 y Sótano

1 : 100
Distribución Planta -1



1 : 100
Distribución Planta Sótano



Vivienda 08	
Jardín	21.35 m ²
Terraza	18.32 m ²
PLANTA BAJA	39.67 m ²
Acceso Exterior	40.55 m ²
PLANTA PRIMERA	40.55 m ²
Solarium	43.73 m ²
PLANTA CUBIERTA	43.73 m ²
Exterior	123.95 m²
Sótano	52.72 m ²
Distribuidor	6.97 m ²
PLANTA SÓTANO	59.69 m ²
Salón-Comedor-Cocina	35.06 m ²
Distribuidor	1.28 m ²
Aseo	1.75 m ²
Escalera	4.41 m ²
PLANTA BAJA	42.49 m ²
Dormitorio 3	10.10 m ²
Hall	3.05 m ²
Distribuidor	3.52 m ²
Aseo	2.40 m ²
Baño	3.65 m ²
Dormitorio 1	12.00 m ²
Dormitorio 2	10.54 m ²
Escalera	4.41 m ²
PLANTA PRIMERA	49.66 m ²
Casetón	7.45 m ²
PLANTA CUBIERTA	7.45 m ²
Interior	159.29 m²
Vivienda 08	283.25 m²

RESUMEN DE SUPERFICIES

SUPERFICIE ÚTIL TOTAL	159,30 m²
SUPERFICIE CONSTRUIDA VIVIENDA	206,01 m²
SUPERFICIE ÚTIL (DECRETO 218/2005) <small>(Superficie Útil Interior + (50% Sup. Útil Exterior siendo < 10% Sup. Útil Interior))</small>	175,23 m²
SUPERFICIE CONSTRUIDA VIVIENDA (DECRETO 218/2005)	206,37 m²

Las superficies indicadas están calculadas conforme al Decreto 218/2005 de información al consumidor en la compraventa y arrendamiento de viviendas.

