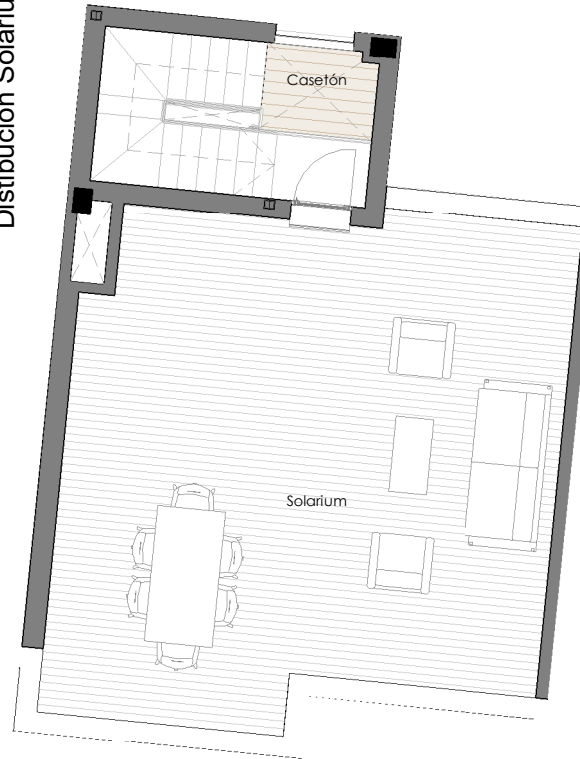


VIVIENDA N°18 - Planta Primera y Solarium

1 : 100
Distribución Planta Primera



1 : 100
Distribución Solarium



Vivienda 18	
Terraza	17.31 m ²
Jardín	15.67 m ²
PLANTA BAJA	32.98 m ²
Acceso Exterior	20.98 m ²
Jardinera	5.91 m ²
PLANTA PRIMERA	26.89 m ²
Solarium	42.10 m ²
PLANTA CUBIERTA	42.10 m ²
Exterior	101.97 m²
Sótano	51.28 m ²
Distribuidor	6.97 m ²
PLANTA SÓTANO	58.25 m ²
Distribuidor	1.28 m ²
Salón-Comedor-Cocina	34.21 m ²
Aseo	1.75 m ²
Escalera	4.41 m ²
PLANTA BAJA	41.65 m ²
Dormitorio 3	9.36 m ²
Dormitorio 2	10.08 m ²
Dormitorio 1	12.00 m ²
Distribuidor	3.52 m ²
Baño	3.65 m ²
Aseo	2.40 m ²
Hall	3.05 m ²
Escalera	4.41 m ²
PLANTA PRIMERA	48.47 m ²
Casetón	7.45 m ²
PLANTA CUBIERTA	7.45 m ²
Interior	155.82 m²
Jardín	8.32 m ²
Servidumbre	8.32 m ²
	8.32 m ²
servidumbre	8.32 m ²
Vivienda 18	266.11 m²

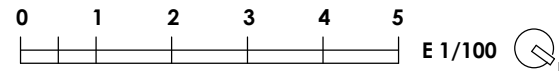
Afección Zona de Servidumbre: 5 metros de uso público

La parcela incluye una pequeña franja junto al arroyo destinada a servidumbre pública de mantenimiento hidráulico (5 m desde el cauce). Esta zona no permite construcciones, piscinas, muros, ni cercarlas de forma que se impida el paso, pero puede integrarse paisajísticamente como espacio jardinería o zona verde privada, sin afectar al uso ni disfrute habitual de la vivienda.

RESUMEN DE SUPERFICIES

SUPERFICIE ÚTIL TOTAL	155,83 m ²
SUPERFICIE CONSTRUIDA VIVIENDA	199,82 m ²
SUPERFICIE ÚTIL (DECRETO 218/2005)	171,41 m ²
(Superficie Útil Interior + (50% Sup. Útil Exterior siendo < 10% Sup. Útil Interior))	
SUPERFICIE CONSTRUIDA VIVIENDA (DECRETO 218/2005)	200,17 m ²

Las superficies indicadas están calculadas conforme al Decreto 218/2005 de información al consumidor en la compra y arrendamiento de viviendas.

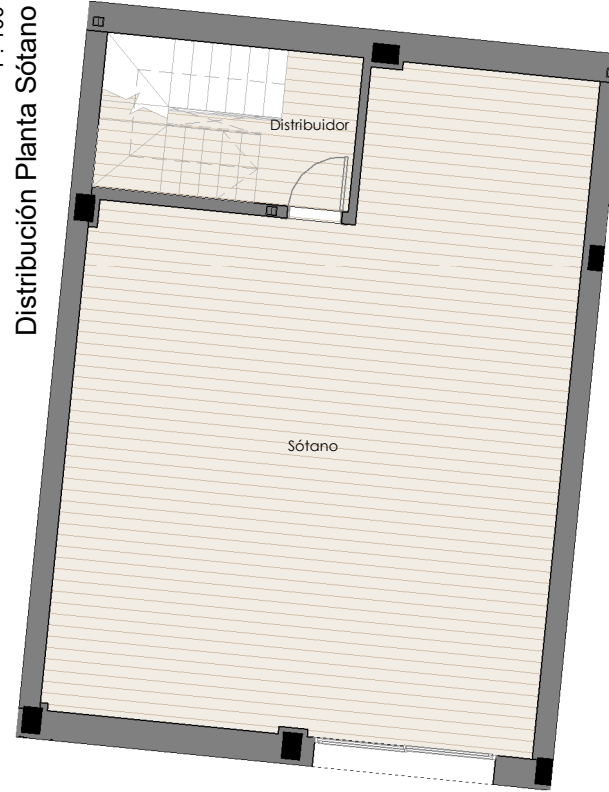


VIVIENDA N°18 - Planta -1 y Sótano

1 : 100
Distribución Planta -1



1 : 100
Distribución Planta Sótano



Vivienda 18	
Terraza	17.31 m ²
Jardín	15.67 m ²
PLANTA BAJA	32.98 m ²
Acceso Exterior	20.98 m ²
Jardinera	5.91 m ²
PLANTA PRIMERA	26.89 m ²
Solarium	42.10 m ²
PLANTA CUBIERTA	42.10 m ²
Exterior	101.97 m²
Sótano	51.28 m ²
Distribuidor	6.97 m ²
PLANTA SÓTANO	58.25 m ²
Distribuidor	1.28 m ²
Salón-Comedor-Cocina	34.21 m ²
Aseo	1.75 m ²
Escalera	4.41 m ²
PLANTA BAJA	41.65 m ²
Dormitorio 3	9.36 m ²
Dormitorio 2	10.08 m ²
Dormitorio 1	12.00 m ²
Distribuidor	3.52 m ²
Baño	3.65 m ²
Aseo	2.40 m ²
Hall	3.05 m ²
Escalera	4.41 m ²
PLANTA PRIMERA	48.47 m ²
Casetón	7.45 m ²
PLANTA CUBIERTA	7.45 m ²
Interior	155.82 m²
Jardín	8.32 m ²
Servidumbre	8.32 m ²
	8.32 m ²
servidumbre	8.32 m ²
Vivienda 18	266.11 m²

Afección Zona de Servidumbre: 5 metros de uso público

La parcela incluye una pequeña franja junto al arroyo destinada a servidumbre pública de mantenimiento hidráulico (5 m desde el cauce). Esta zona no permite construcciones, piscinas, muros, ni cercarla de forma que se impida el paso, pero puede integrarse paisajísticamente como espacio jardinado o zona verde privada, sin afectar al uso ni disfrute habitual de la vivienda.

RESUMEN DE SUPERFICIES

SUPERFICIE ÚTIL TOTAL	155,83 m ²
SUPERFICIE CONSTRUIDA VIVIENDA	199,82 m ²
SUPERFICIE ÚTIL (DECRETO 218/2005) <small>(Superficie Útil Interior + (50% Sup. Útil Exterior siendo < 10% Sup. Útil Interior))</small>	171,41 m ²
SUPERFICIE CONSTRUIDA VIVIENDA (DECRETO 218/2005)	200,17 m ²

Las superficies indicadas están calculadas conforme al Decreto 218/2005 de información al consumidor en la compra y arrendamiento de viviendas.

