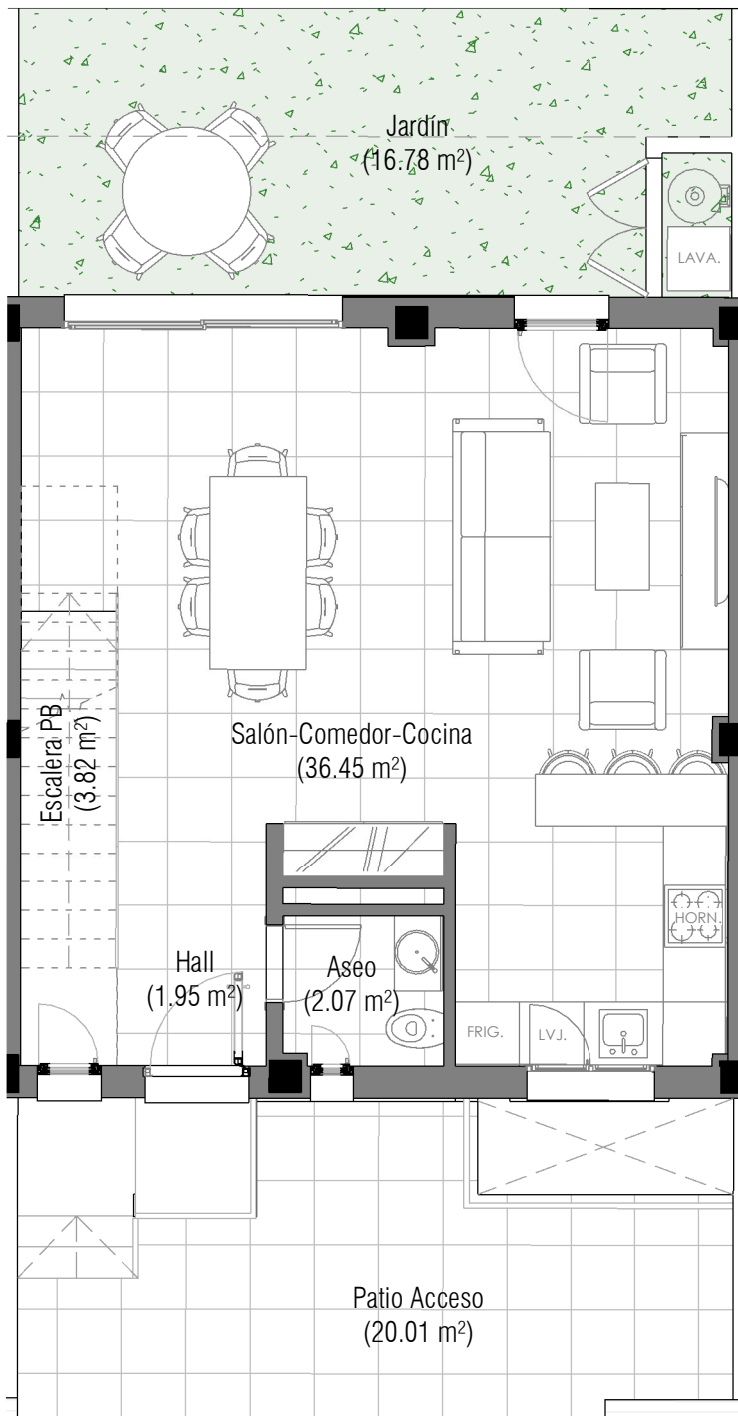
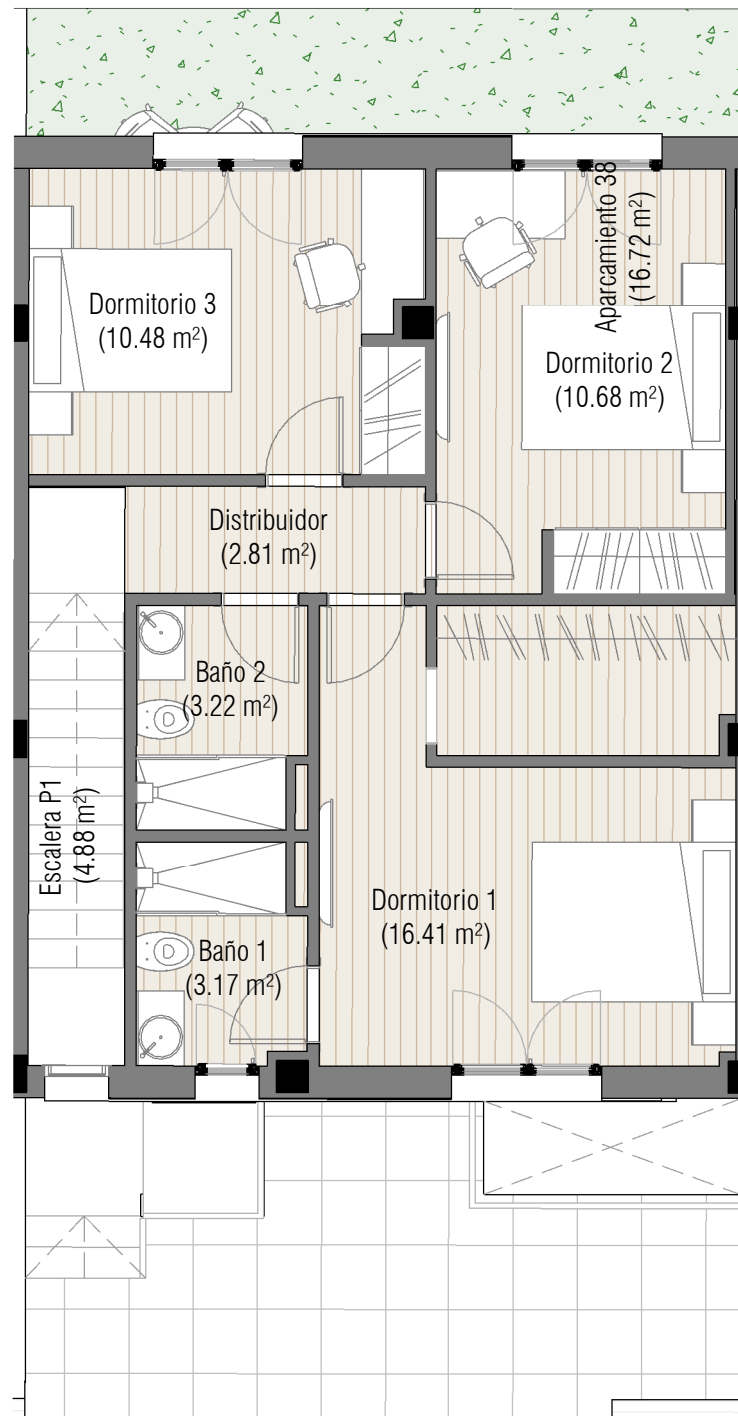


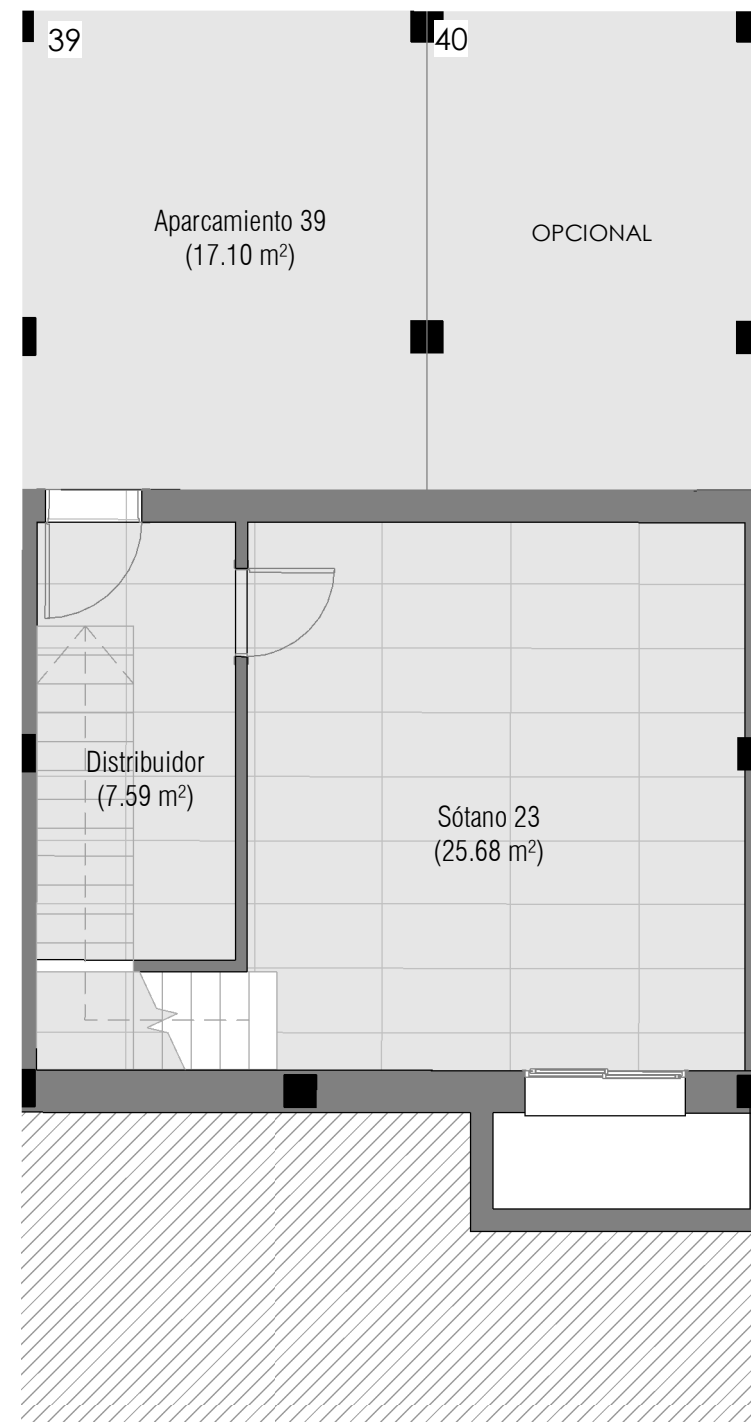
PB V23
1 : 100



P1 V23
1 : 100



SOT V23
1 : 100



Superficies Útiles VIV 23 EXTERIOR

Uso	Superficie Útil	Ocupación
Jardín	16.78 m²	Exterior
Patio Acceso	20.01 m²	Exterior
Total general	36.79 m²	

Superficies Útiles VIV 23 INTERIOR

Uso	Superficie Útil	Ocupación
Sótano 23	25.68 m²	Interior
Distribuidor	7.59 m²	Interior
Total general	33.26 m²	

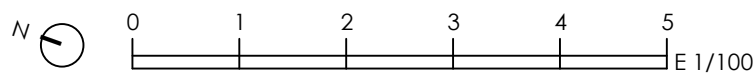
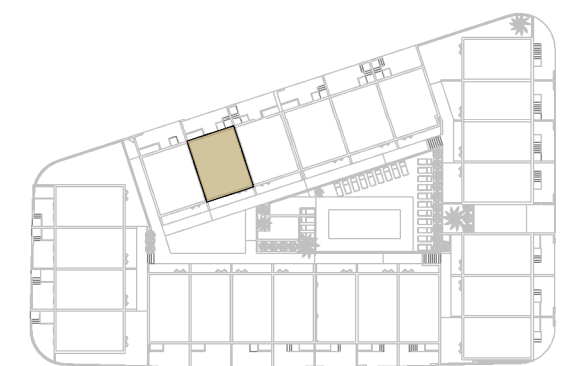
Salón-Comedor-Cocina	36.45 m²	Interior
Aseo	2.07 m²	Interior
Hall	1.95 m²	Interior
Escalera PB	3.82 m²	Interior
Total general	44.30 m²	

Dormitorio 1	16.41 m²	Interior
Dormitorio 2	10.68 m²	Interior
Dormitorio 3	10.48 m²	Interior
Baño 1	3.17 m²	Interior
Baño 2	3.22 m²	Interior
Distribuidor	2.81 m²	Interior
Escalera P1	4.88 m²	Interior
Total general	51.64 m²	

Total general 129.21 m²

Superficies Computables VIV 23

Nombre	Área	Computable
PB V.23	51.76 m²	51.76 m²
P1 V.23	62.12 m²	62.12 m²
Porche V.23	10.34 m²	0.00 m²
Sot. V23	39.81 m²	0.00 m²
Total general	164.03 m²	113.88 m²



IMÁGENES ORIENTATIVAS. ANTEPROYECTO SUJETO A MODIFICACIONES

El presente documento tiene carácter meramente informativo y podrá experimentar variaciones por exigencias jurídicas y/o municipales. Todo el mobiliario, incluido el de la cocina, es meramente informativo. Los giros de puertas, dimensiones y aperturas de ventanas incluyendo la distribución de los aparatos sanitarios no son vinculantes. La vivienda se vende sin amueblar. Las superficies útiles y construidas expresadas son aproximadas, pudiendo experimentar modificaciones por razones de índole técnica en el desarrollo de la ejecución de las obras. El dimensionamiento de pilares, niveles, escalones, rampas y previsión de huecos de bajantes y conductos, podrán experimentar variaciones durante la obra por exigencias del proyecto de ejecución, decisiones técnicas, jurídicas o con objeto de mejorar la funcionalidad de las viviendas y el correcto cumplimiento de las normativas. El vallado, la materialidad y los acabados exteriores que aparecen en la infografía y en la planimetría de proyecto básico y ejecución, son de carácter decorativo y orientativo, no vinculante. Aceptando por la parte compradora como "no puesta" cualquier mención que exista en memoria y planos de proyecto básico y de ejecución.