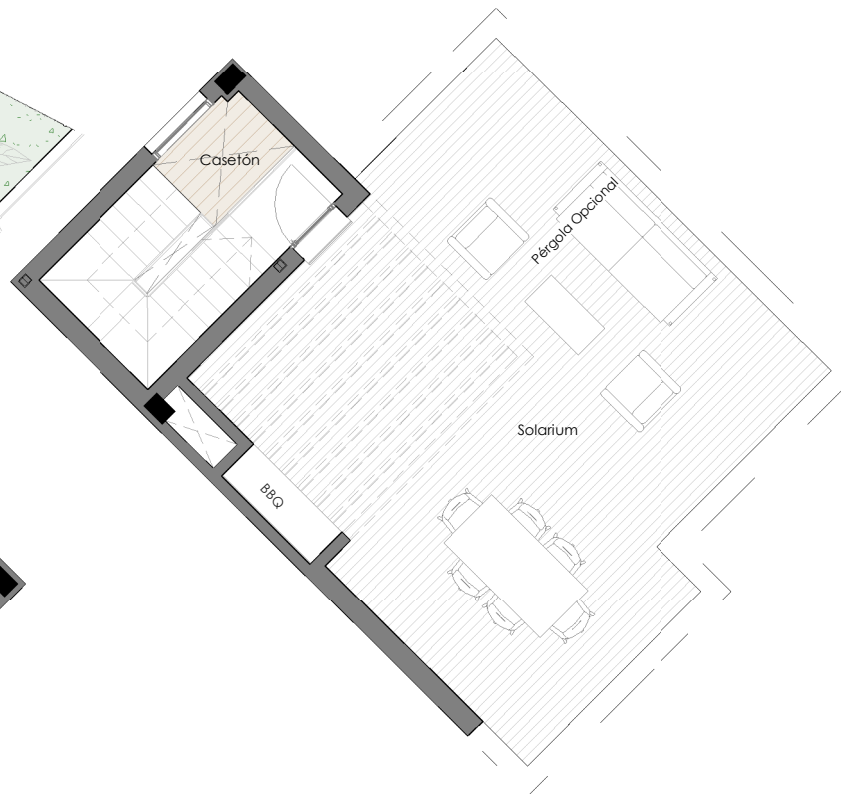


Distribución Planta Primera
1 : 100

Distribución Solarium
1 : 100

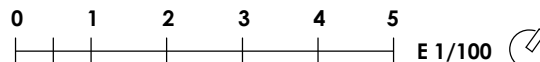


Vivienda 14	
Terraza	17.89 m ²
Jardín	50.12 m ²
Jardín	23.76 m ²
PLANTA BAJA	91.77 m ²
Jardinería	6.11 m ²
Acceso Exterior	43.64 m ²
Jardín Lateral	14.12 m ²
PLANTA PRIMERA	63.87 m ²
Solarium	42.23 m ²
PLANTA CUBIERTA	42.23 m ²
Exterior	197.87 m²
Sótano	50.27 m ²
Distribuidor	6.97 m ²
PLANTA SÓTANO	57.24 m ²
Salón-Comedor-Cocina	33.64 m ²
Aseo	1.75 m ²
Distribuidor	1.20 m ²
Escalera	4.41 m ²
PLANTA BAJA	41.01 m ²
Dormitorio 3	9.40 m ²
Dormitorio 2	10.12 m ²
Dormitorio 1	12.00 m ²
Baño	3.60 m ²
Aseo	2.40 m ²
Distribuidor	3.52 m ²
Hall	3.05 m ²
Escalera	4.41 m ²
PLANTA PRIMERA	48.49 m ²
Caseón	7.48 m ²
PLANTA CUBIERTA	7.48 m ²
Interior	154.21 m²
Vivienda 14	352.08 m²

RESUMEN DE SUPERFICIES

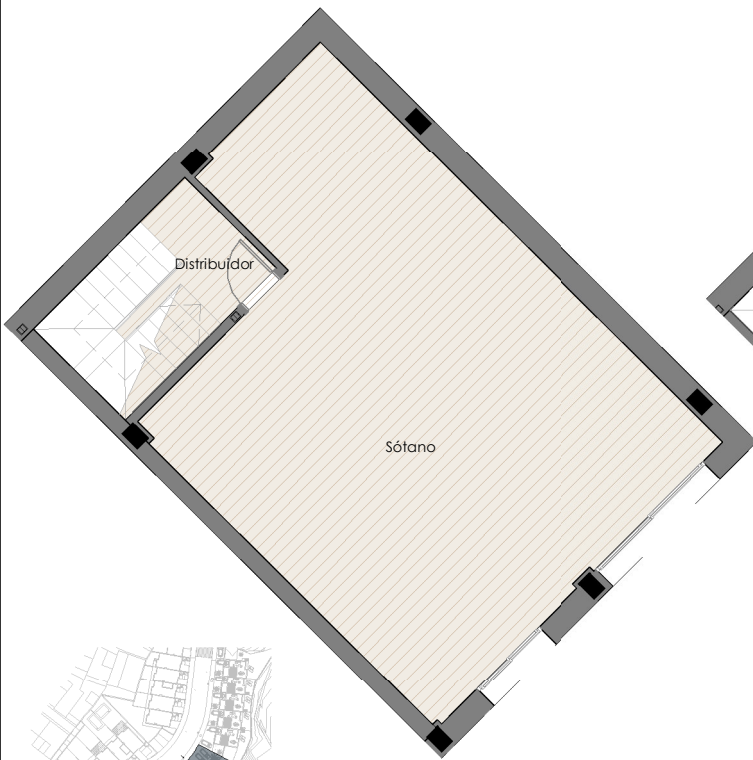
SUPERFICIE ÚTIL TOTAL	154,21 m ²
SUPERFICIE CONSTRUIDA VIVIENDA	203,34 m ²
<hr/>	
SUPERFICIE ÚTIL (DECRETO 218/2005)	169,63 m ²
<small>(Superficie Util Interior + (50% Sup. Util Exterior siendo < 10% Sup. Util Interior))</small>	
SUPERFICIE CONSTRUIDA VIVIENDA (DECRETO 218/2005)	203,69 m ²

Las superficies indicadas están calculadas conforme al Decreto 218/2005 de información al consumidor en la compra y arrendamiento de viviendas.



Distribución Planta Sótano

1 : 120

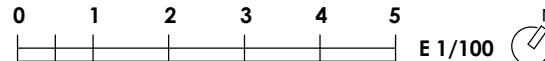


Distribución Planta -1

1 : 120



Vivienda 14	
Terraza	17.89 m ²
Jardín	50.12 m ²
Jardín	23.76 m ²
PLANTA BAJA	91.77 m²
Jardinera	6.11 m ²
Acceso Exterior	43.64 m ²
Jardín Lateral	14.12 m ²
PLANTA PRIMERA	63.87 m²
Solarium	42.23 m ²
PLANTA CUBIERTA	42.23 m²
Exterior	197.87 m²
Sótano	50.27 m ²
Distribuidor	6.97 m ²
PLANTA SÓTANO	57.24 m²
Salón-Comedor-Cocina	33.64 m ²
Aseo	1.75 m ²
Distribuidor	1.20 m ²
Escalera	4.41 m ²
PLANTA BAJA	41.01 m²
Dormitorio 3	9.40 m ²
Dormitorio 2	10.12 m ²
Dormitorio 1	12.00 m ²
Baño	3.60 m ²
Aseo	2.40 m ²
Distribuidor	3.52 m ²
Hall	3.05 m ²
Escalera	4.41 m ²
PLANTA PRIMERA	48.49 m²
Casetón	7.48 m ²
PLANTA CUBIERTA	7.48 m²
Interior	154.21 m²
Vivienda 14	352.08 m²



RESUMEN DE SUPERFICIES

SUPERFICIE ÚTIL TOTAL	154,21 m²
SUPERFICIE CONSTRUIDA VIVIENDA	203,34 m²

SUPERFICIE ÚTIL (DECRETO 218/2005) <small>(Superficie Útil Interior + (50% Sup. Útil Exterior siendo < 10% Sup. Útil Interior))</small>	169,63 m²
SUPERFICIE CONSTRUIDA VIVIENDA (DECRETO 218/2005)	203,69 m²

Las superficies indicadas están calculadas conforme al Decreto 218/2005 de información al consumidor en la compraventa y arrendamiento de viviendas.