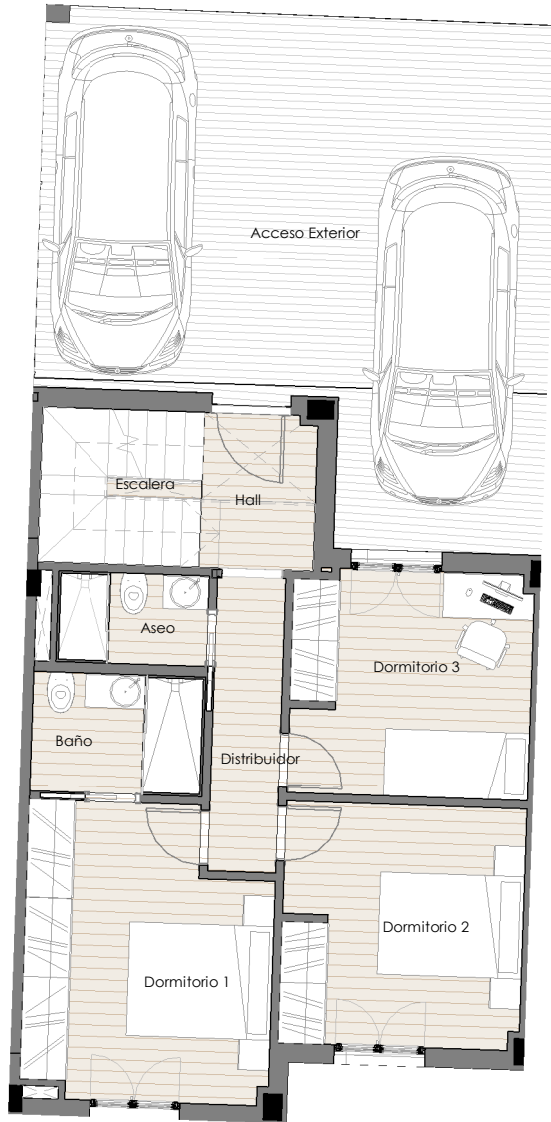
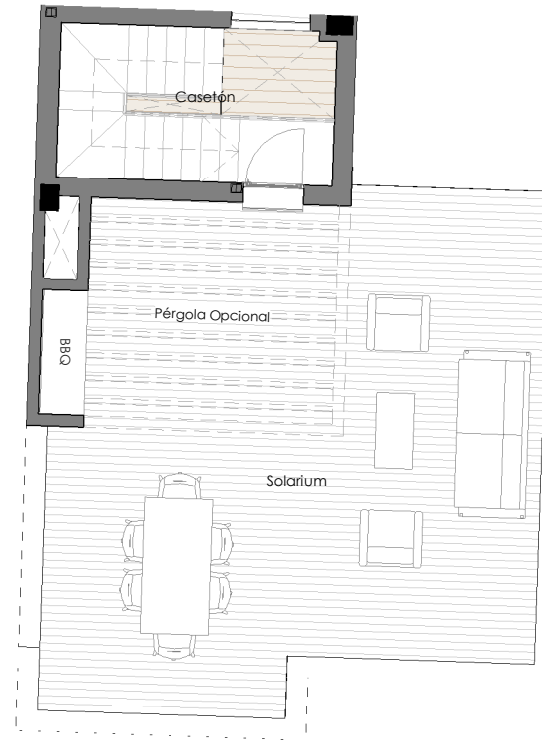


VIVIENDA N°10 - Planta Primera y Solarium

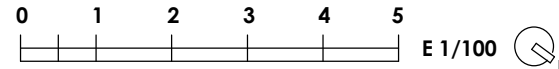
1 : 100
Distribución Planta Primera



1 : 100
Distribución Solarium



| | |
|----------------------|-----------------------------|
| Vivienda 10 | |
| Jardín | 19.88 m ² |
| Terraza | 17.45 m ² |
| PLANTA BAJA | 37.34 m ² |
| Acceso Exterior | 40.26 m ² |
| PLANTA PRIMERA | 40.26 m ² |
| Solarium | 42.23 m ² |
| PLANTA CUBIERTA | 42.23 m ² |
| Exterior | 119.82 m² |
| Sótano | 50.28 m ² |
| Distribuidor | 6.97 m ² |
| PLANTA SÓTANO | 57.25 m ² |
| Escalera | 4.41 m ² |
| Distribuidor | 1.20 m ² |
| Aseo | 1.75 m ² |
| Salón-Comedor-Cocina | 33.60 m ² |
| PLANTA BAJA | 40.96 m ² |
| Dormitorio 3 | 9.40 m ² |
| Distribuidor | 3.52 m ² |
| Baño | 3.65 m ² |
| Dormitorio 1 | 12.00 m ² |
| Dormitorio 2 | 10.12 m ² |
| Hall | 3.05 m ² |
| Escalera | 4.41 m ² |
| Aseo | 2.40 m ² |
| PLANTA PRIMERA | 48.54 m ² |
| Casetón | 7.45 m ² |
| PLANTA CUBIERTA | 7.45 m ² |
| Interior | 154.20 m² |
| Vivienda 10 | 274.02 m² |

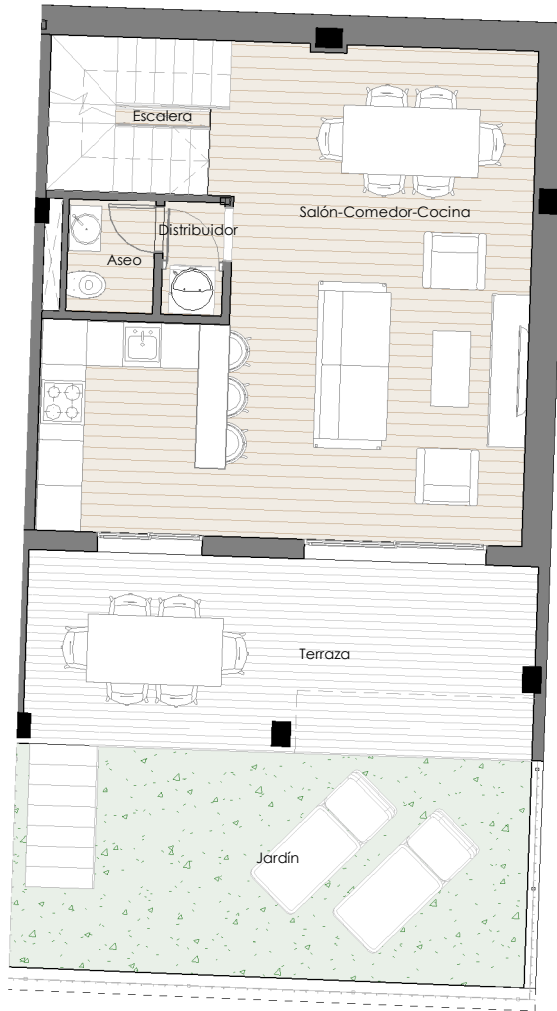


| RESUMEN DE SUPERFICIES | |
|---|-----------------------|
| SUPERFICIE ÚTIL TOTAL | 154,20 m ² |
| SUPERFICIE CONSTRUIDA VIVIENDA | 203,35 m ² |
| SUPERFICIE ÚTIL (DECRETO 218/2005) <small>(Superficie Útil Interior + (50% Sup. Útil Exterior siendo < 10% Sup. Útil Interior))</small> | 169,62 m ² |
| SUPERFICIE CONSTRUIDA VIVIENDA (DECRETO 218/2005) | 203,70 m ² |

Las superficies indicadas están calculadas conforme al Decreto 218/2005 de información al consumidor en la compraventa y arrendamiento de viviendas.

VIVIENDA N°10 - Planta -1 y Sótano

1 : 100
Distribución Planta -1



1 : 100
Distribución Planta Sótano



| | |
|----------------------|-----------------------------|
| Vivienda 10 | |
| Jardín | 19.88 m ² |
| Terraza | 17.45 m ² |
| PLANTA BAJA | 37.34 m ² |
| Acceso Exterior | 40.26 m ² |
| PLANTA PRIMERA | 40.26 m ² |
| Solarium | 42.23 m ² |
| PLANTA CUBIERTA | 42.23 m ² |
| Exterior | 119.82 m² |
| Sótano | 50.28 m ² |
| Distribuidor | 6.97 m ² |
| PLANTA SÓTANO | 57.25 m ² |
| Escalera | 4.41 m ² |
| Distribuidor | 1.20 m ² |
| Aseo | 1.75 m ² |
| Salón-Comedor-Cocina | 33.60 m ² |
| PLANTA BAJA | 40.96 m ² |
| Dormitorio 3 | 9.40 m ² |
| Distribuidor | 3.52 m ² |
| Baño | 3.65 m ² |
| Dormitorio 1 | 12.00 m ² |
| Dormitorio 2 | 10.12 m ² |
| Hall | 3.05 m ² |
| Escalera | 4.41 m ² |
| Aseo | 2.40 m ² |
| PLANTA PRIMERA | 48.54 m ² |
| Casetón | 7.45 m ² |
| PLANTA CUBIERTA | 7.45 m ² |
| Interior | 154.20 m² |
| Vivienda 10 | 274.02 m² |

RESUMEN DE SUPERFICIES

| | |
|---|-----------------------------|
| SUPERFICIE ÚTIL TOTAL | 154,20 m² |
| SUPERFICIE CONSTRUIDA VIVIENDA | 203,35 m² |
| SUPERFICIE ÚTIL (DECRETO 218/2005) <small>(Superficie Útil Interior + (50% Sup. Útil Exterior siendo < 10% Sup. Útil Interior))</small> | 169,62 m² |
| SUPERFICIE CONSTRUIDA VIVIENDA (DECRETO 218/2005) | 203,70 m² |

Las superficies indicadas están calculadas conforme al Decreto 218/2005 de información al consumidor en la compraventa y arrendamiento de viviendas.

