

ADOSADOS
SANTA CLARA
Garden

VIVIENDA Nº 45 - 3 DORMITORIOS

CUADRO DE SUPERFICIES	M2
SOLAR	113,16
SUPERFICIES ÚTILES	
PLANTA SÓTANO	50,60
PLANTA BAJA	52,50
PLANTA ALTA	54,30
PLANTA TORREÓN	17,35
SUP. ÚTIL TOTAL	174,75
SUPERFICIES CONSTRUIDAS	
PLANTA SÓTANO	57,65
PLANTA BAJA	63,72
PLANTA ALTA	66,25
PLANTA TORREÓN	23,80
SUP. CONSTRUIDA TOTAL	211,42
PORCHE	1,45
ZONA DE ACCESO	26,45
ZONA AJARDINABLE TRASERA	21,85
TERRAZA	33,10
APARCAMIENTO	----

RESUMEN DE SUPERFICIES

SUPERFICIE ÚTIL	192,22 m ²
SUPERFICIE CONSTRUIDA	211,42 m ²

Las superficies indicadas están calculadas conforme el Decreto 218/2005 de información al consumidor en la compraventa y arrendamiento de viviendas.

PARCELA GENERAL P17

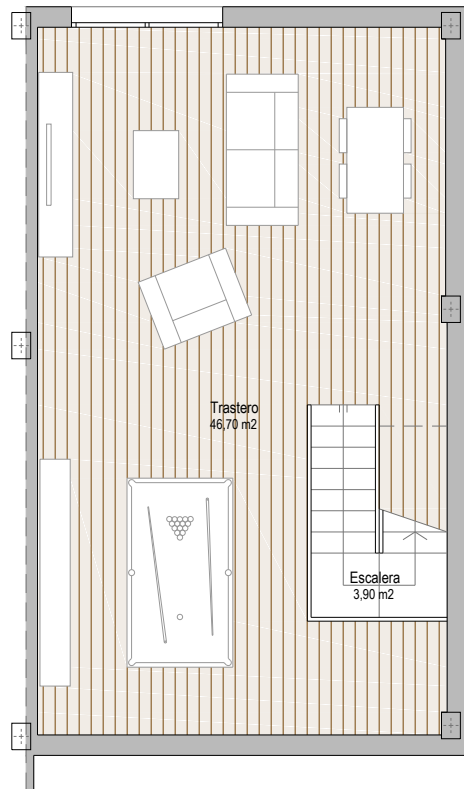


NOTA: Las superficies expresadas, el dimensionamiento de pilares, los niveles, escalones del sótano y de la parcela, la situación de bajantes, conductos de ventilación y ventanas podrán experimentar variaciones durante la obra por exigencias del proyecto de ejecución, técnicas, jurídicas o con objeto de mejorar la funcionalidad de las viviendas. La instalación de aerotermia se situará en el trastero cerca de la ventana.

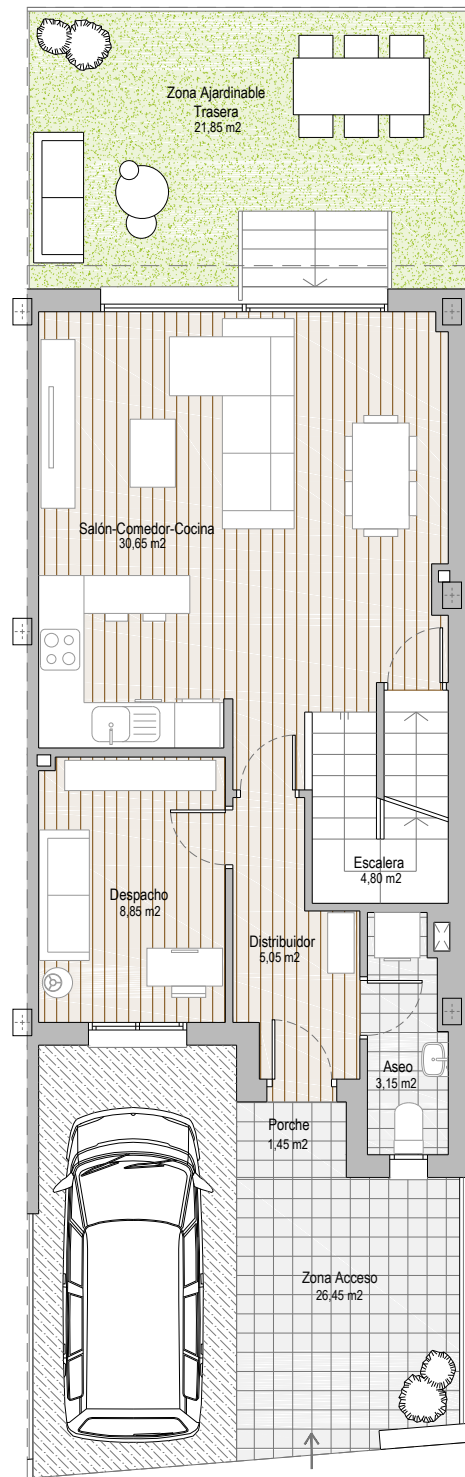
Las texturas y los materiales, así como el mobiliario expresados en este plano son meramente orientativos e informativos. Algún giro de puerta o disposición de sanitarios podrá sufrir alguna variación. las viviendas se venden sin amueblar. Las pérgolas son opcionales.

El patio trasero se entregará en tierra vegetal, excepto en las viviendas que tengan el sótano conjunto de aparcamientos, que tendrá solería. Tendrá una malla metálica de simple torsión excepto en las viviendas que estén a diferente nivel, que tendrán un muro de contención hasta el nivel superior del terreno y por encima la malla metálica.

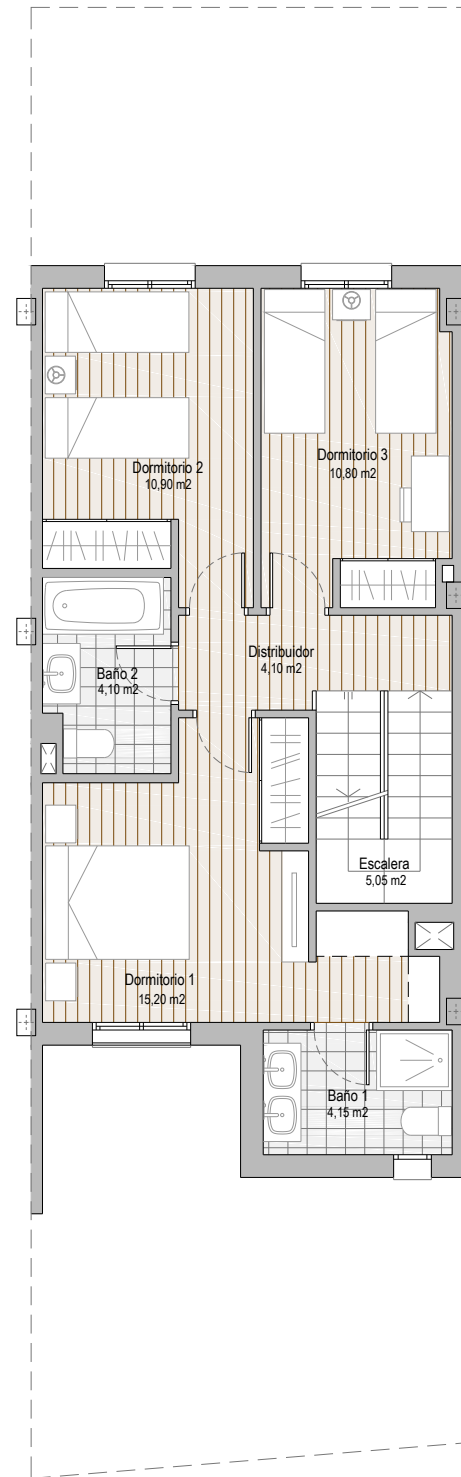
URB. SANTA CLARA, PARCELA P17
 ALHAURÍN DE LA TORRE (MÁLAGA)



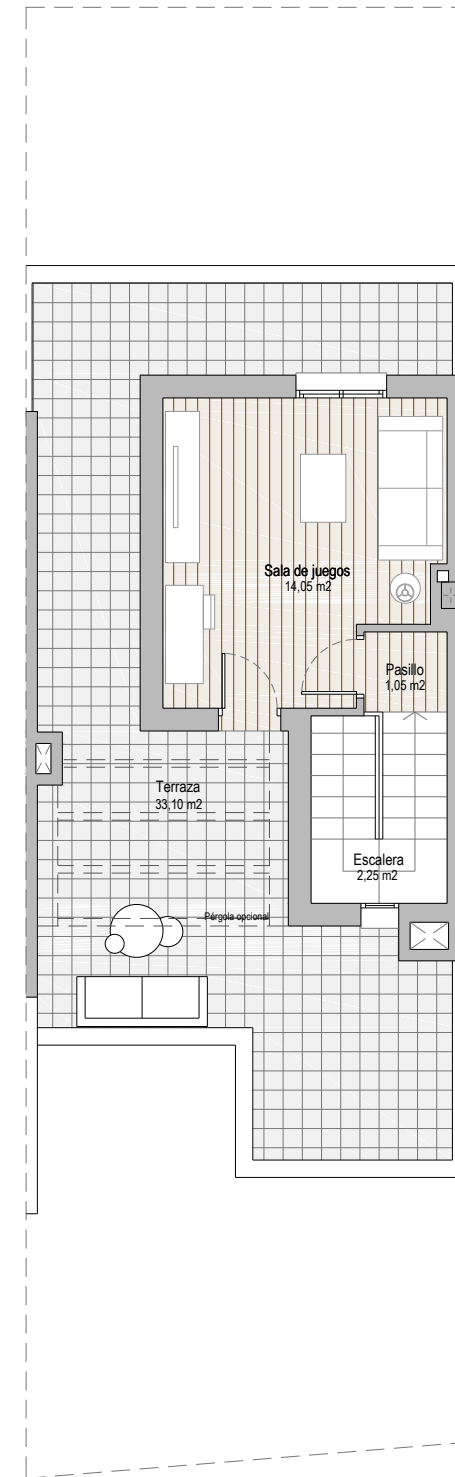
PLANTA SÓTANO



PLANTA BAJA



PLANTA ALTA



PLANTA TORREÓN

