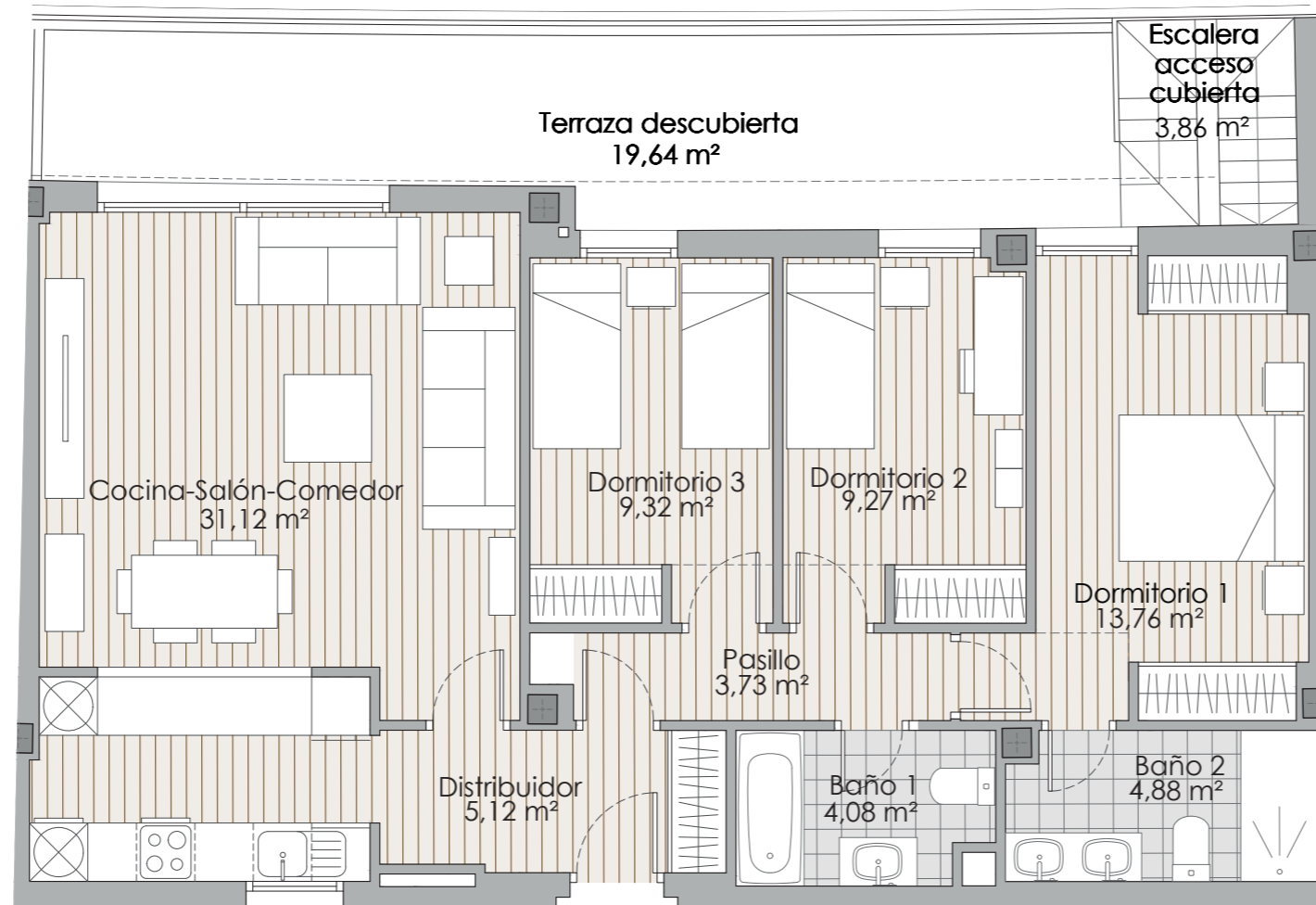
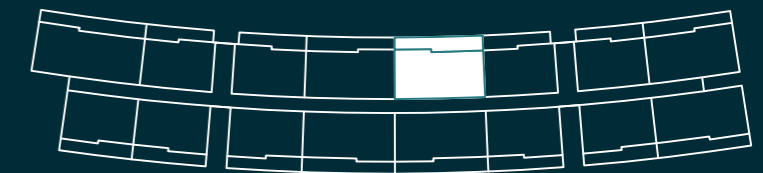


VIVIENDA 3 DORMITORIOS PLANTA SEGUNDA. VIVIENDA 39



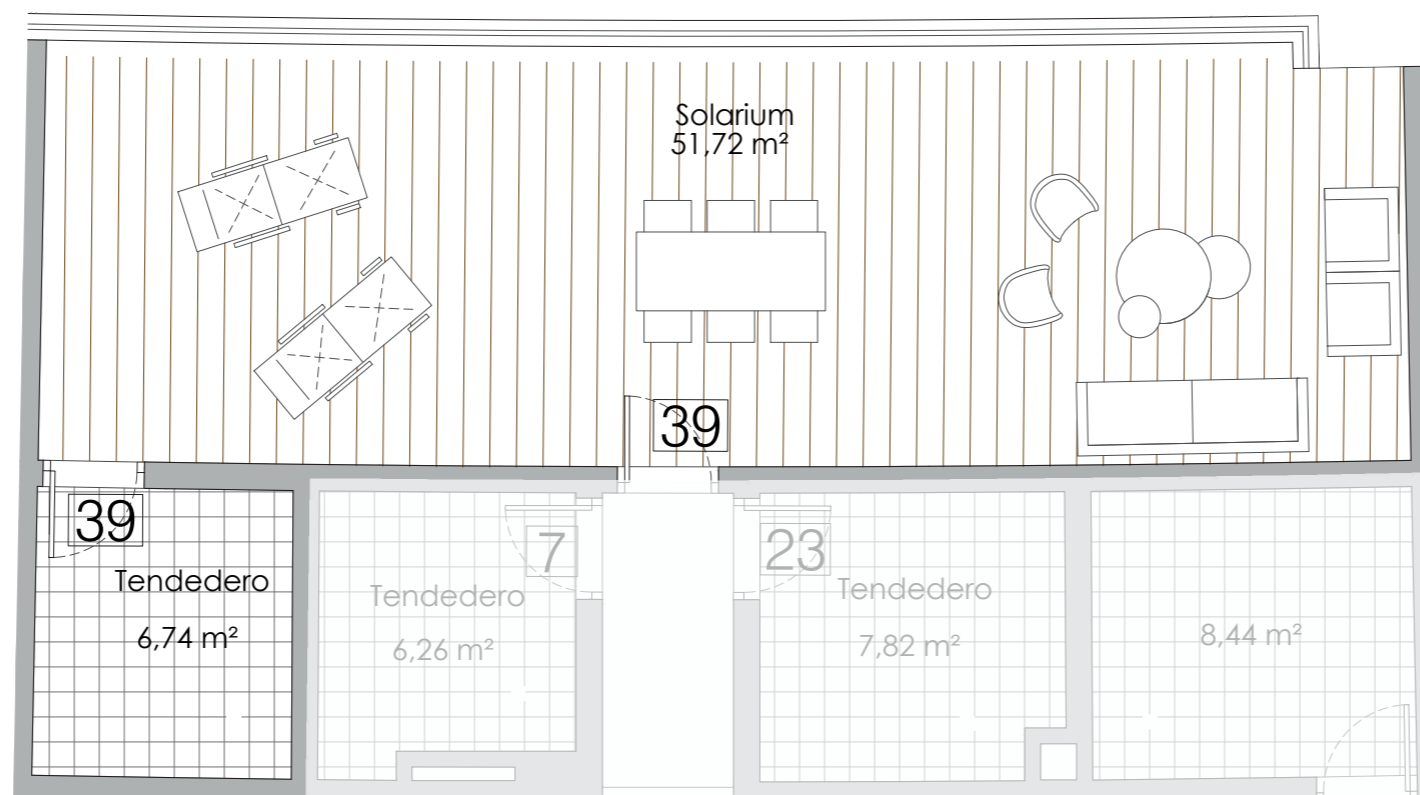
CUADRO DE SUPERFICIES	M2
DISTRIBUIDOR	5,12
PASILLO	3,73
SALÓN / COMEDOR / COCINA	31,12
DORMITORIO 1	13,76
DORMITORIO 2	9,27
DORMITORIO 3	9,32
DORMITORIO 4	0,00
BAÑO 1	4,08
BAÑO 2	4,88
SUP. ÚTIL INTERIOR TOTAL	81,28
SUP. CONSTRUIDA INTERIOR CON COMUNES	109,57
TERRAZA	19,64
JARDÍN	0,00
ESCALERA ACCESO SOLARIUM	3,86
SOLARIUM	51,72
TENEDERO EN CUBIERTA	6,74
SUP. ÚTIL EXTERIOR TOTAL	81,96
TOTAL CONSTRUIDA INTERIOR Y EXTERIOR	202,98

SUPERFICIE ÚTIL B.O.J.A 89,54
 SUPERFICIE CONSTRUIDA B.O.J.A 119,41
 (Superficie construida interior, terrazas y zona común proporcional)



NOTA: La superficie construida interior con zonas comunes no incluye la parte proporcional que le correspondería de la superficie construida de los casetones de acceso comunitario a cubierta pues el Plan General no las incluye como superficie computable (art 12.2.22.1.5)

El mobiliario es meramente informativo. Las superficies expresadas, el dimensionamiento de pilares, la situación de bajantes y conductos de ventilación, algún giro de puerta o disposición de sanitarios y sus dimensiones, podrán experimentar variaciones durante la ejecución de la obra por exigencias técnicas, jurídicas o con objeto de mejorar la funcionalidad de las viviendas.



CONTROL DE CALIDAD
 CONTROLIA

FINANCIA
 CaixaBank

C/ ASTREA
 PUERTO DE LA TORRE
 MÁLAGA

INMOPORSÁN
 PROMOTOR INMOBILIARIO

EDIFICIO

