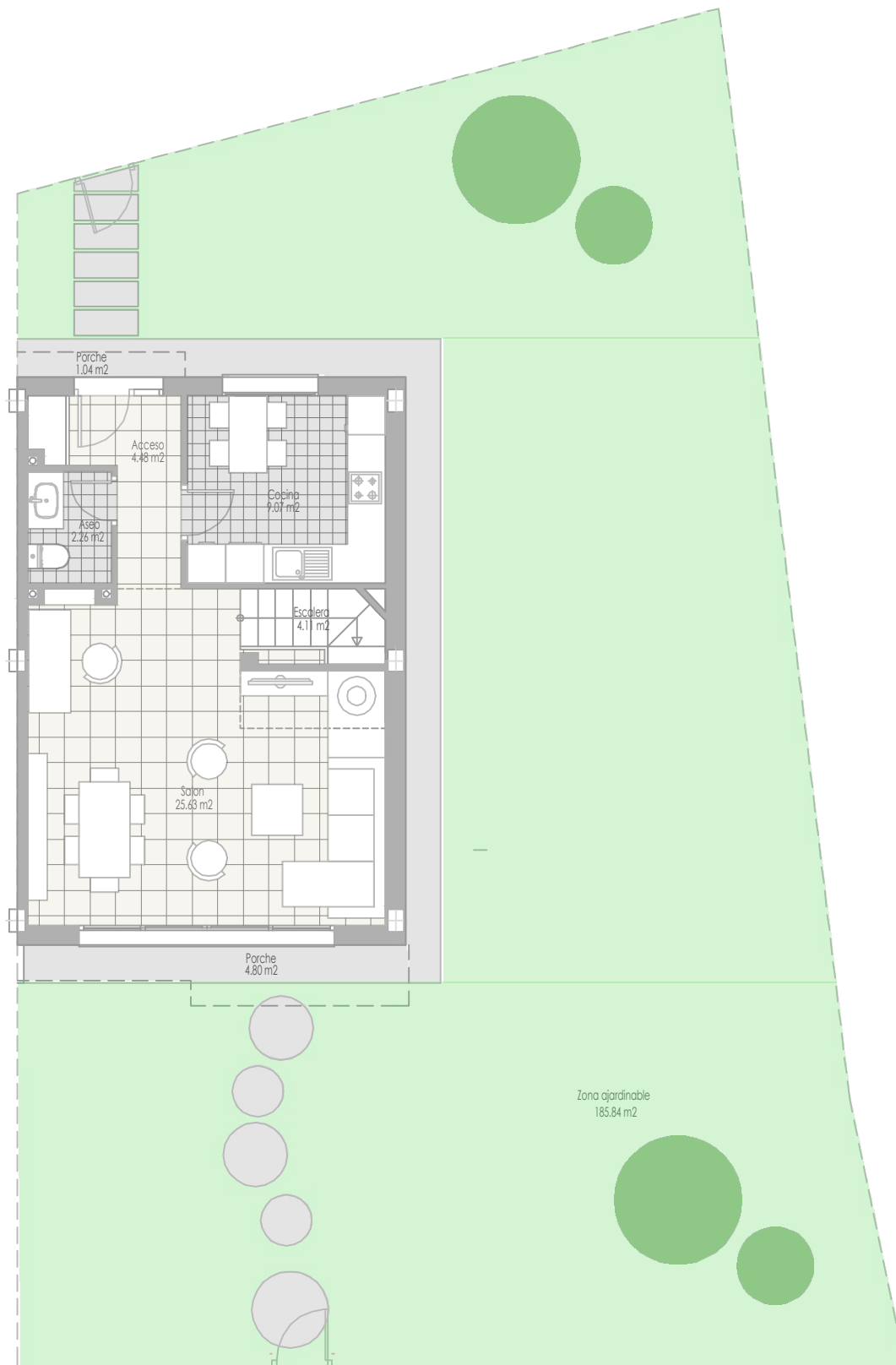


VIVIENDA Nº 1

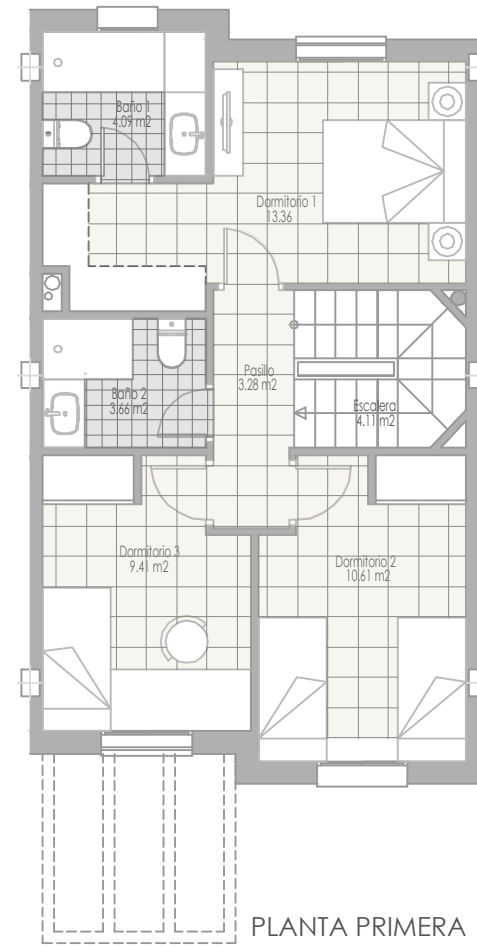
CUADRO DE SUPERFICIES	M2
SOLAR	245.74
SUPERFICIES ÚTILES	
PLANTA BAJA	45.55
PLANTA ALTA	48.52
PLANTA TORREÓN	0.72
SUP. ÚTIL TOTAL	94.79
SUPERFICIES CONSTRUIDAS	
PLANTA BAJA	54.06
PLANTA ALTA	59.98
PLANTA TORREÓN	5.34
SUP. CONSTRUIDA TOTAL	119.38
RESUMEN DE SUPERFICIES	
PORCHE CUBIERTO	5.84
TERRAZA PC	48.00
JARDIN PRIVATIVO	185.84
APARCAMIENTO (5.00 x 2,60m)	13,00

RESUMEN DE SUPERFICIES	
DECRETO BOJA 218/2005	
SUPERFICIE ÚTIL	118.76 m2
SUPERFICIE CONSTRUIDA	119.38 m2

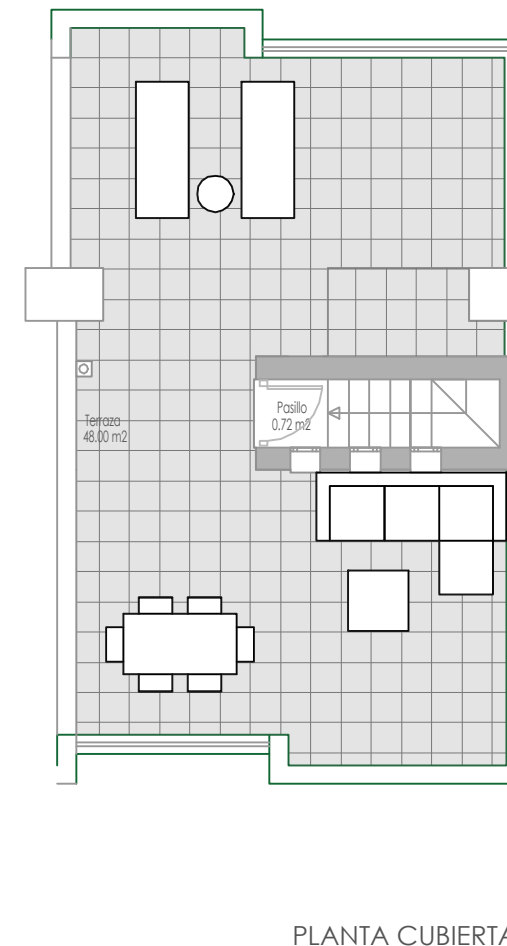
Las superficies indicadas están calculadas conforme el Decreto 218/2005 de información al consumidor en la compraventa y arrendamiento de viviendas.



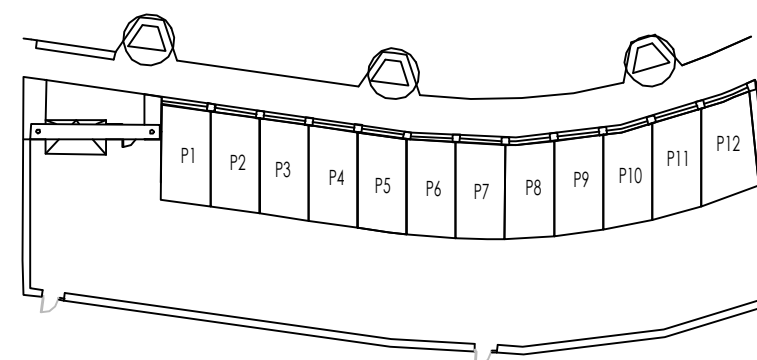
PLANTA BAJA



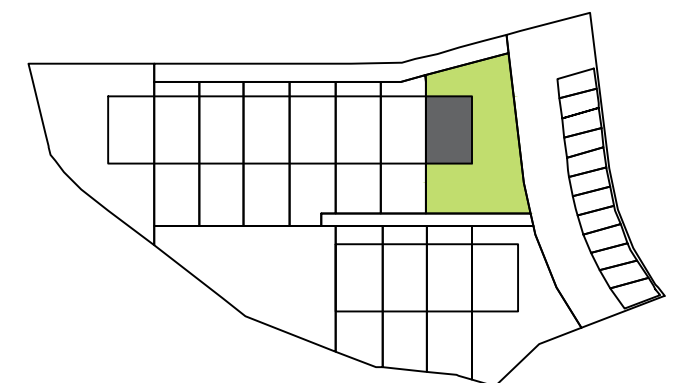
PLANTA PRIMERA



PLANTA CUBIERTA



ZONA APARCAMIENTOS



NOTA: Las superficies expresadas, el dimensionamiento de pilares, los niveles, escalones de la parcela, la situación de los bajantes, conductos de ventilación y ventanas podrán experimentar variaciones durante la obra por exigencias del proyecto de ejecución, técnicas, jurídicas o con objeto de mejorar la funcionalidad de las viviendas

Las texturas y los materiales, así como el mobiliario expresados en este plano son meramente orientativos e informativos. Algún giro de puerta o disposición de sanitarios podrá sufrir alguna variación. las viviendas se venden sin amueblar. Las pérgolas son opcionales.

El jardín se entregará en tierra vegetal, excepto las zonas o pasos pavimentados indicados. Su cerramiento será una malla metálica de simple torsión.

**RESIDENCIAL EL MIRTO. PARCELA R3.3
TORRE DEL MAR (VELEZ MALAGA)**

