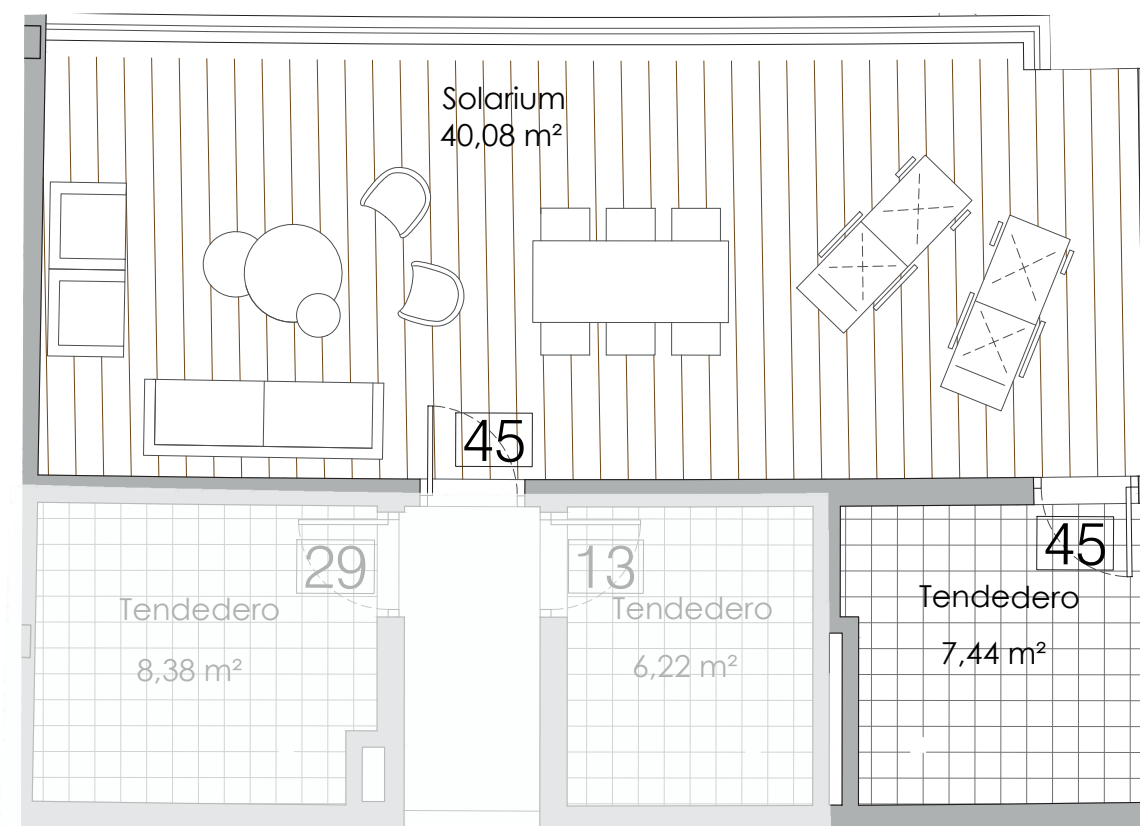
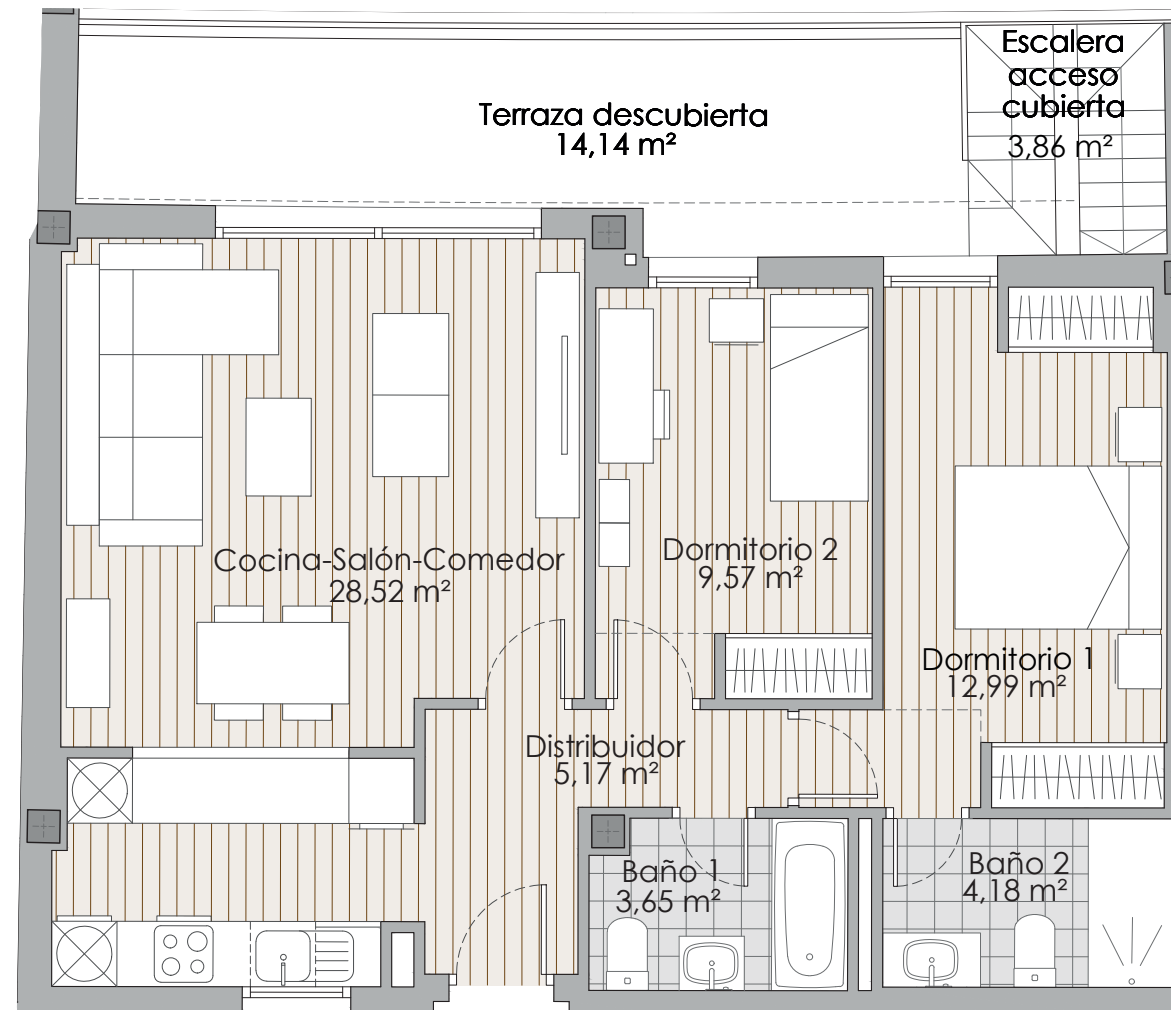


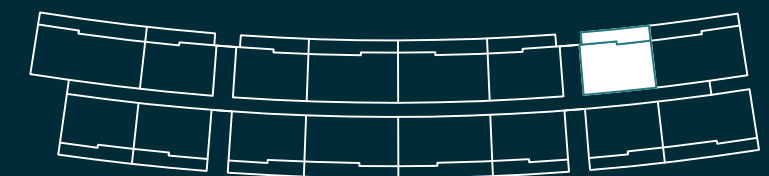
## VIVIENDA 2 DORMITORIOS PLANTA SEGUNDA. VIVIENDA 45



CUADRO DE SUPERFICIES	M2
DISTRIBUIDOR	5,17
PASILLO	0,00
SALÓN / COMEDOR / COCINA	28,52
DORMITORIO 1	12,99
DORMITORIO 2	9,57
DORMITORIO 3	0,00
DORMITORIO 4	0,00
BAÑO 1	3,65
BAÑO 2	4,18
SUP. ÚTIL INTERIOR TOTAL	64,08
SUP. CONSTRUIDA INTERIOR CON COMUNES	85,95
TERRAZA	14,14
JARDÍN	0,00
ESCALERA ACCESO SOLARIUM	3,86
SOLARIUM	40,08
TENDEDERO EN CUBIERTA	7,44
SUP. ÚTIL EXTERIOR TOTAL	65,52
TOTAL CONSTRUIDA INTERIOR Y EXTERIOR	161,18

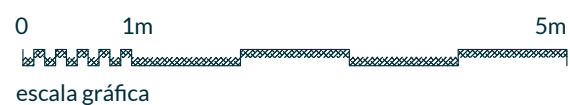
SUPERFICIE ÚTIL B.O.J.A	70,55
SUPERFICIE CONSTRUIDA B.O.J.A	93,68

(Superficie construida interior, terrazas y zona común proporcional)



NOTA: La superficie construida interior con zonas comunes no incluye la parte proporcional que le correspondería de la superficie construida de los casetones de acceso comunitario a cubierta pues el Plan General no las incluye como superficie computable (art 12.2.22.1.5)

El mobiliario es meramente informativo. Las superficies expresadas, el dimensionamiento de pilares, la situación de bajantes y conductos de ventilación, algún giro de puerta o disposición de sanitarios y sus dimensiones, podrán experimentar variaciones durante la ejecución de la obra por exigencias técnicas, jurídicas o con objeto de mejorar la funcionalidad de las viviendas.



CONTROL DE CALIDAD  
CONTROLIA

FINANCIA  
CaixaBank

C/ ASTREA  
PUERTO DE LA TORRE  
MÁLAGA

INMOPORSÁN  
PROMOTOR INMOBILIARIO

EDIFICIO  
MITO  
ASTREA