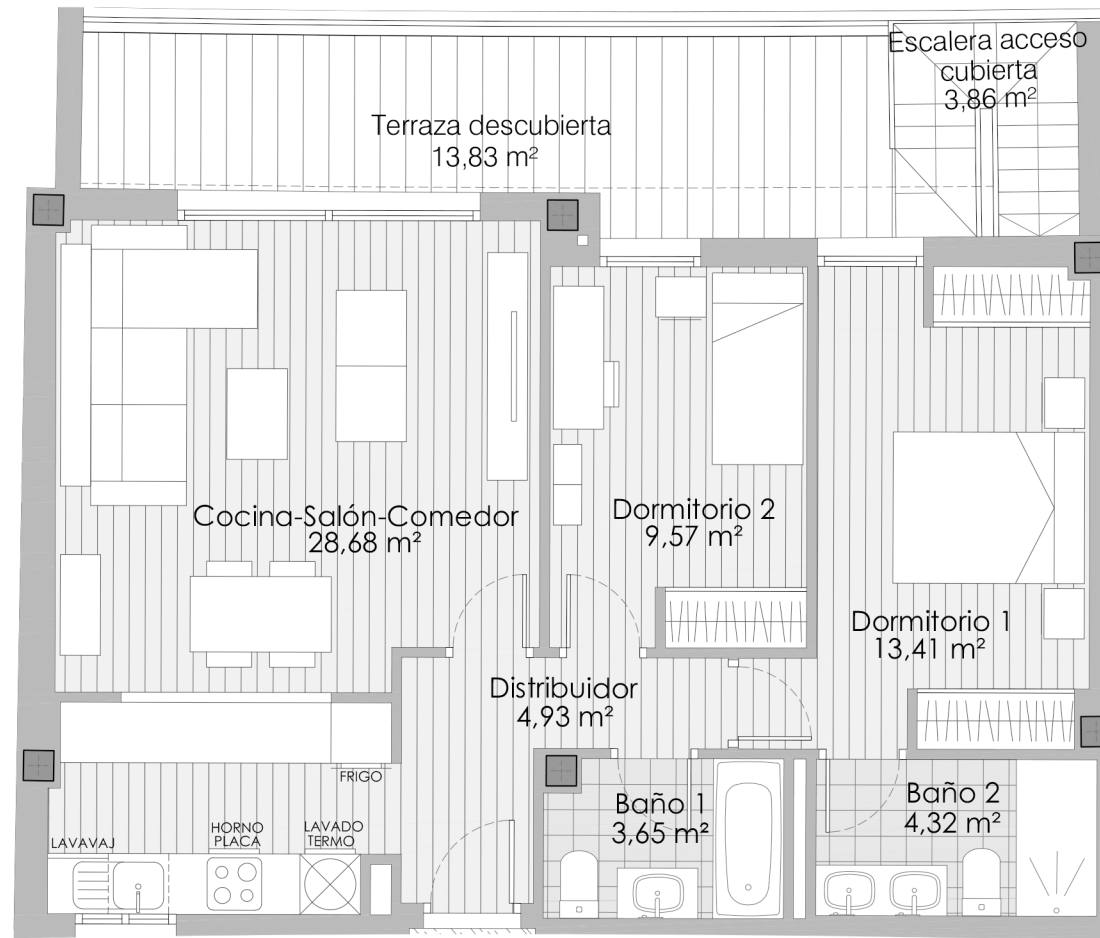


# VIVIENDA 2 DORMITORIOS PLANTA SEGUNDA. VIVIENDA 37

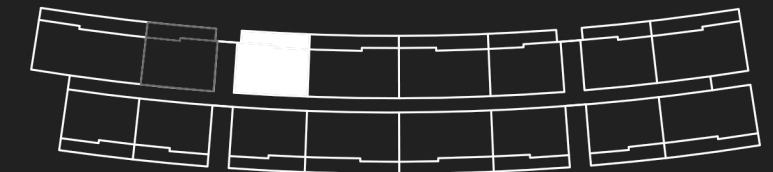


CUADRO DE SUPERFICIES	M2
DISTRIBUIDOR	4,93
PASILLO	0
SALÓN / COMEDOR / COCINA	28,67
DORMITORIO 1	13,41
DORMITORIO 2	9,57
DORMITORIO 3	0
DORMITORIO 4	0
BAÑO 1	3,65
BAÑO 2	4,32
<b>SUP. ÚTIL INTERIOR TOTAL</b>	<b>64,55</b>
<b>SUP. CONSTRUIDA INTERIOR CON COMUNES</b>	
TERRAZA	13,83
JARDÍN	0
ESCALERA ACCESO SOLARIUM	3,86
SOLARIUM	39,63
TENDEDERO EN CUBIERTA	7,25
<b>SUP. ÚTIL EXTERIOR TOTAL</b>	
<b>TOTAL CONSTRUIDA INTERIOR Y EXTERIOR</b>	<b>162,53</b>

SUPERFICIE ÚTIL B.O.J.A

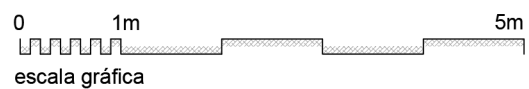
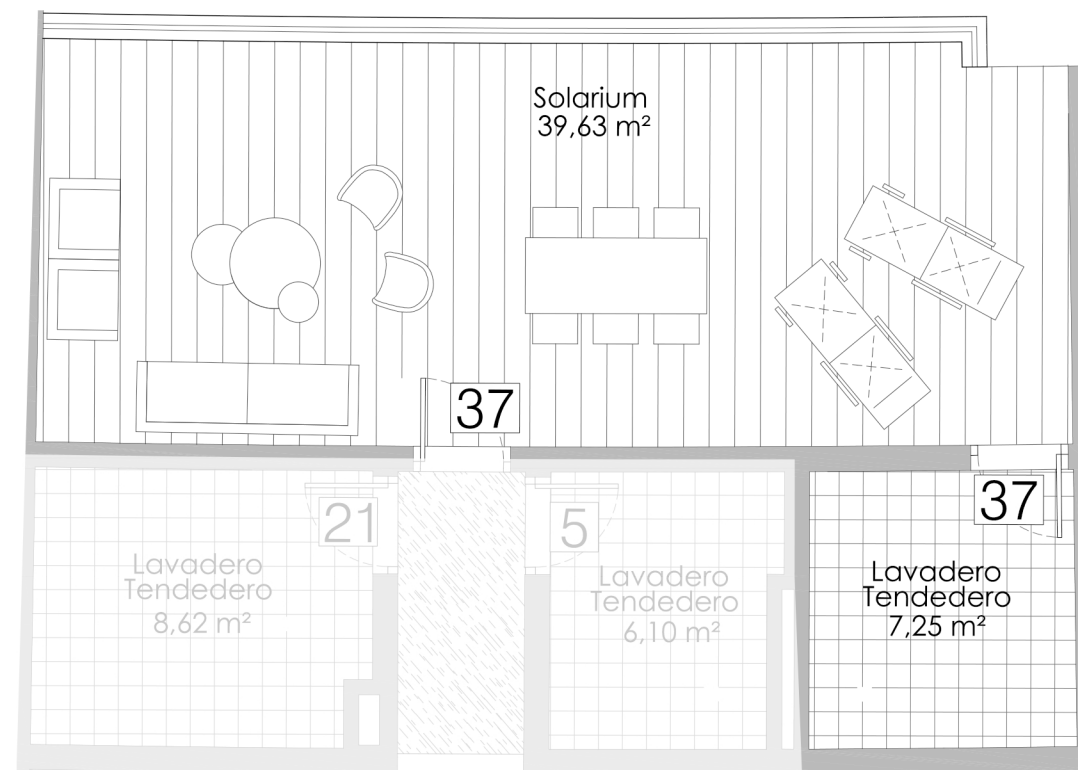
SUPERFICIE CONSTRUIDA B.O.J.A

(Superficie construida interior, terrazas y zona común proporcional)



NOTA: La superficie construida interior con zonas comunes no incluye la parte proporcional que le correspondería de la superficie construida de los casetones de acceso comunitario a cubierta pues el Plan General no las incluye como superficie computable (art 12.2.22.1.5)

El mobiliario es meramente informativo. Las superficies expresadas, el dimensionamiento de pilares, la situación de bajantes y conductos de ventilación, algún giro de puerta o disposición de sanitarios y sus dimensiones, podrán experimentar variaciones durante la ejecución de la obra por exigencias técnicas, jurídicas o con objeto de mejorar la funcionalidad de las viviendas.



CONTROL DE CALIDAD



FINANCIA



C/ ASTREA  
PUERTO DE LA TORRE  
MÁLAGA

INMOPORSÁN  
PROMOTOR INMOBILIARIO

EDIFICIO

