

ADOSADOS  
**SANTA CLARA**  
*Garden*

**VIVIENDA Nº 73-74-75-76-79**  
**3 DORMITORIOS**

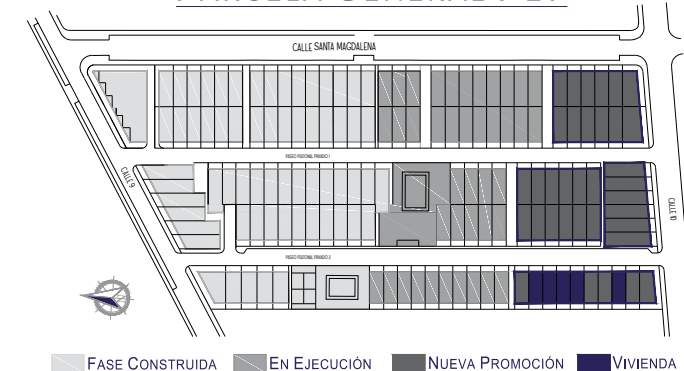
CUADRO DE SUPERFICIES		M2
SOLAR		102,60
SUPERFICIES ÚTILES		
PLANTA SÓTANO		45,30
PLANTA BAJA		46,90
PLANTA ALTA		52,80
PLANTA TORREÓN		4,55
<b>SUP. ÚTIL TOTAL</b>		<b>149,55</b>
SUPERFICIES CONSTRUIDAS		
PLANTA SÓTANO		50,95
PLANTA BAJA		56,21
PLANTA ALTA		63,80
PLANTA TORREÓN		6,60
<b>SUP. CONSTRUIDA TOTAL</b>		<b>177,56</b>
PORCHE		1,45
ZONA DE ACCESO		22,55
ZONA AJARDINABLE TRASERA		22,55
TERRAZA		47,80
APARCAMIENTO		----

**RESUMEN DE SUPERFICIES**

<b>DECRETO BOJA 218/2005</b>	
SUPERFICIE ÚTIL	164,50 m2
SUPERFICIE CONSTRUIDA	177,56 m2

Las superficies indicadas están calculadas conforme el Decreto 218/2005 de información al consumidor en la compraventa y arrendamiento de viviendas.

**PARCELA GENERAL P17**

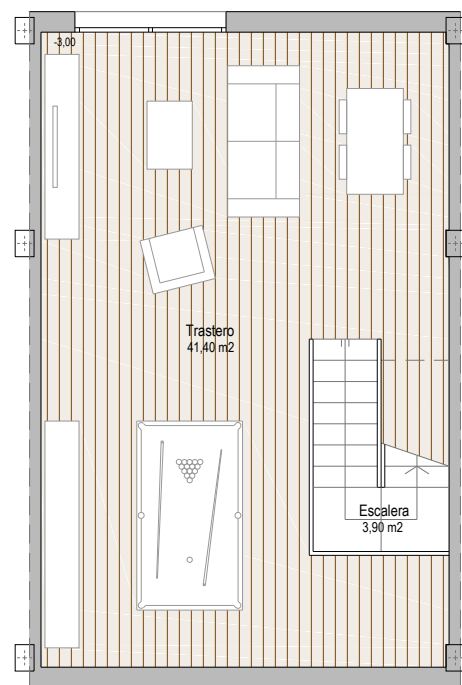


NOTA: Las superficies expresadas, el dimensionamiento de pilares, los niveles, escalones del sótano y de la parcela, la situación de bajantes, conductos de ventilación y ventanas podrán experimentar variaciones durante la obra por exigencias del proyecto de ejecución, técnicas, jurídicas o con objeto de mejorar la funcionalidad de las viviendas.

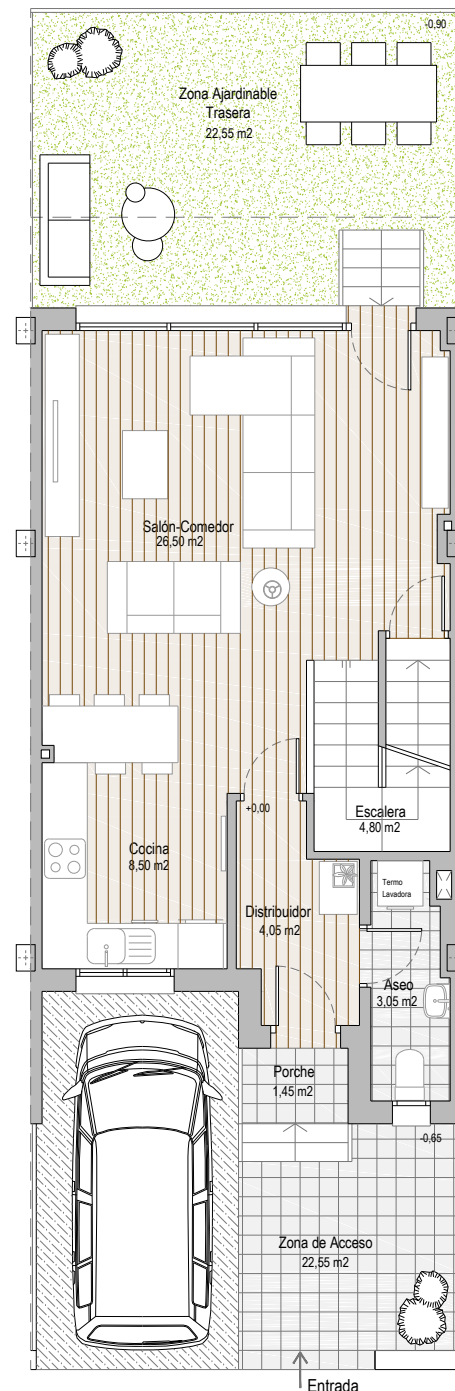
Las texturas y los materiales, así como el mobiliario expresados en este plano son meramente orientativos e informativos. Algún giro de puerta o disposición de sanitarios podrá sufrir alguna variación. las viviendas se venden sin amueblar. Las pérgolas son opcionales.

El patio trasero se entregará en tierra vegetal, excepto en las viviendas que tengan el sótano conjunto de aparcamientos, que tendrá solería. Tendrá una malla metálica de simple torsión excepto en las viviendas que estén a diferente nivel, que tendrán un muro de contención hasta el nivel superior del terreno y por encima la malla metálica.

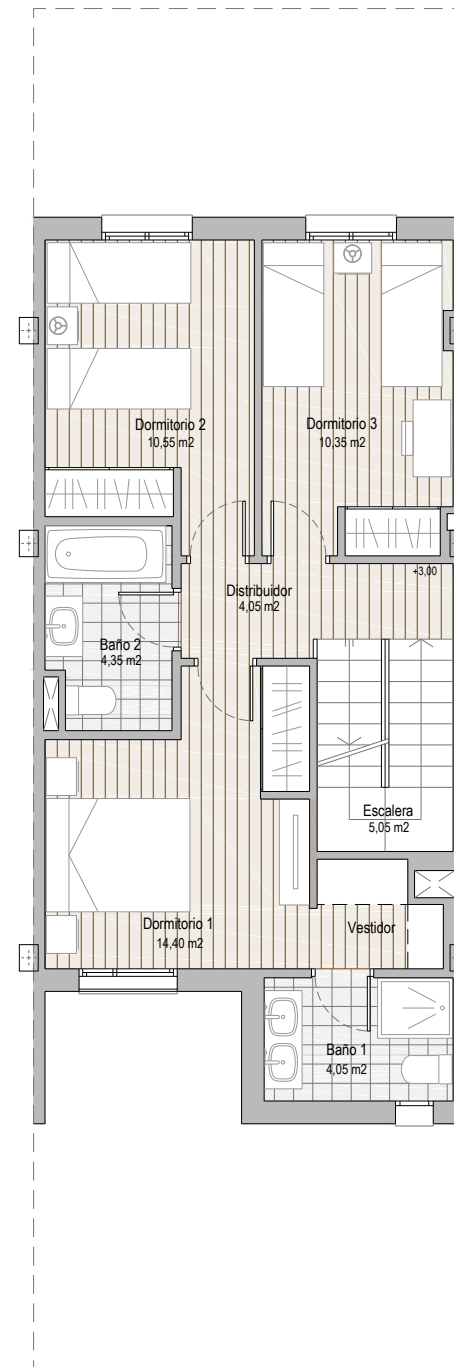
URB. SANTA CLARA, PARCELA P17  
 ALHAURÍN DE LA TORRE (MÁLAGA)



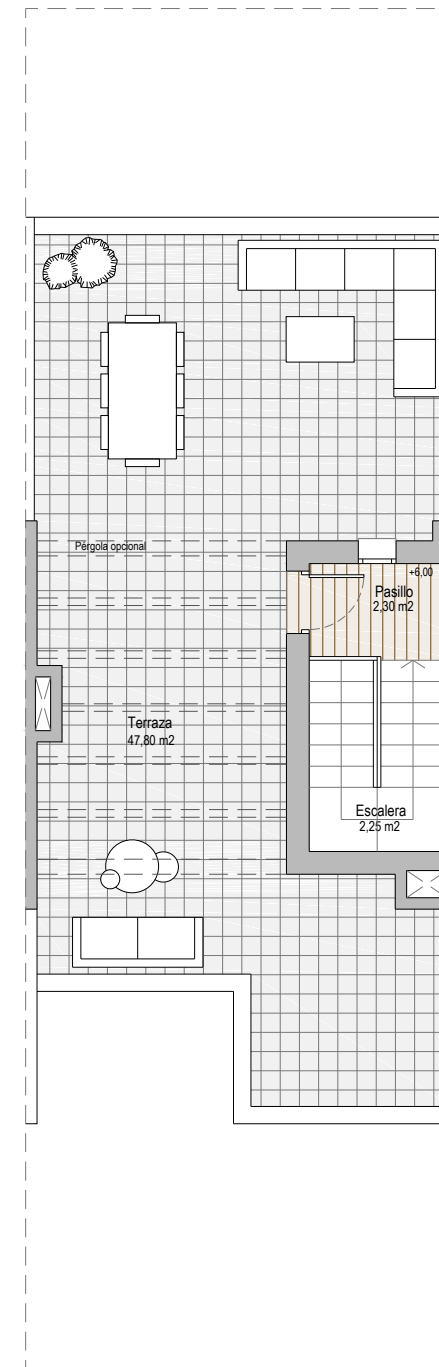
PLANTA SÓTANO



PLANTA BAJA



PLANTA ALTA



PLANTA TORREÓN

