

ADOSADOS
SANTA CLARA
Garden

VIVIENDA Nº 47 - 3 DORMITORIOS

CUADRO DE SUPERFICIES	M2
SOLAR	114,88
SUPERFICIES ÚTILES	
PLANTA SÓTANO	45,45
PLANTA BAJA	47,10
PLANTA ALTA	53,05
PLANTA TORREÓN	17,40
SUP. ÚTIL TOTAL	163,00
SUPERFICIES CONSTRUIDAS	
PLANTA SÓTANO	51,25
PLANTA BAJA	57,84
PLANTA ALTA	64,45
PLANTA TORREÓN	22,50
SUP. CONSTRUIDA TOTAL	196,04
PORCHE	1,45
ZONA DE ACCESO	25,25
ZONA AJARDINABLE TRASERA	31,80
TERRAZA	32,80
APARCAMIENTO	----

RESUMEN DE SUPERFICIES

DECRETO BOJA 218/2005	
SUPERFICIE ÚTIL	179,30 m2
SUPERFICIE CONSTRUIDA	196,04 m2

Las superficies indicadas están calculadas conforme el Decreto 218/2005 de información al consumidor en la compraventa y arrendamiento de viviendas.

PARCELA GENERAL P17

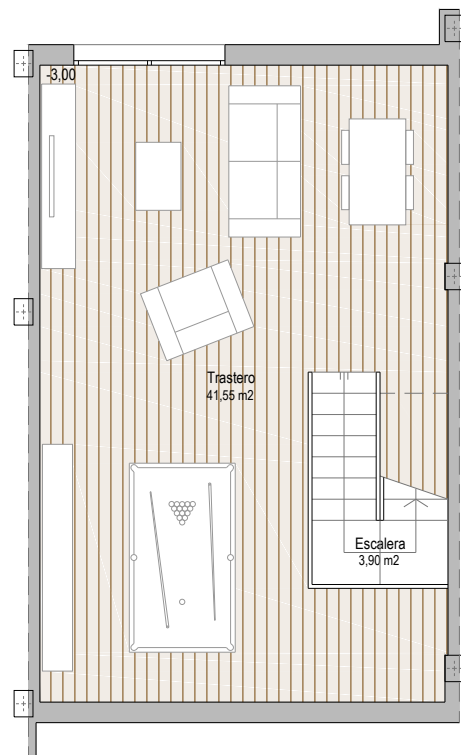


NOTA: Las superficies expresadas, el dimensionamiento de pilares, los niveles, escalones del sótano y de la parcela, la situación de bajantes, conductos de ventilación y ventanas podrán experimentar variaciones durante la obra por exigencias del proyecto de ejecución, técnicas, jurídicas o con objeto de mejorar la funcionalidad de las viviendas.

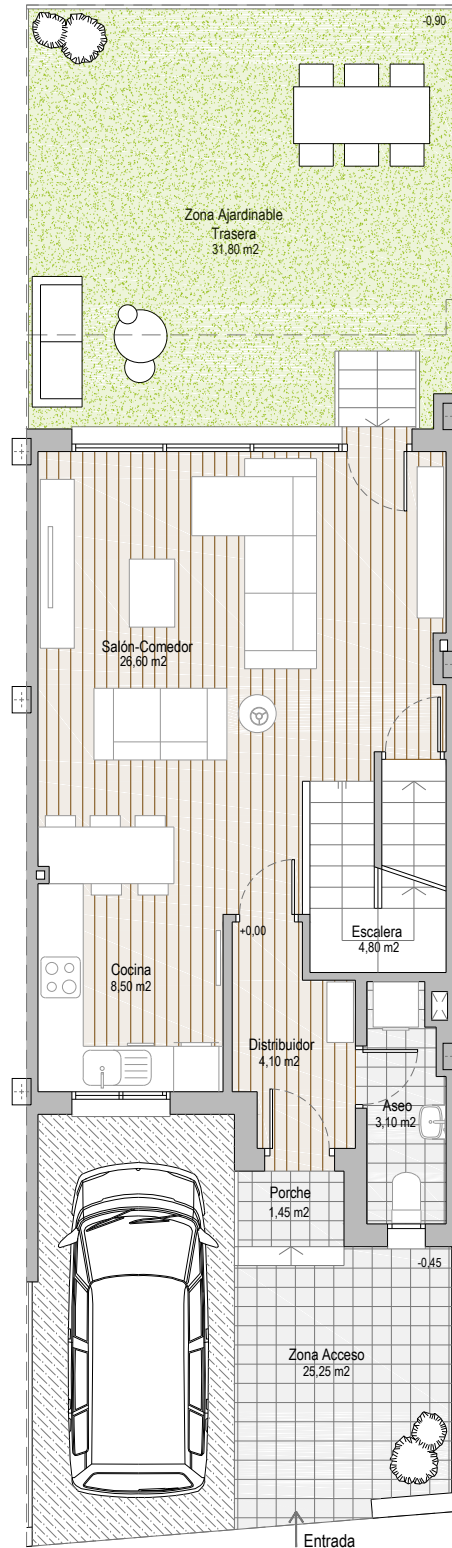
Las texturas y los materiales, así como el mobiliario expresados en este plano son meramente orientativos e informativos. Algún giro de puerta o disposición de sanitarios podrá sufrir alguna variación. las viviendas se venden sin amueblar. Las pérgolas son opcionales.

El patio trasero se entregará en tierra vegetal, excepto en las viviendas que tengan el sótano conjunto de aparcamientos, que tendrá solería. Tendrá una malla metálica de simple torsión excepto en las viviendas que estén a diferente nivel, que tendrán un muro de contención hasta el nivel superior del terreno y por encima la malla metálica.

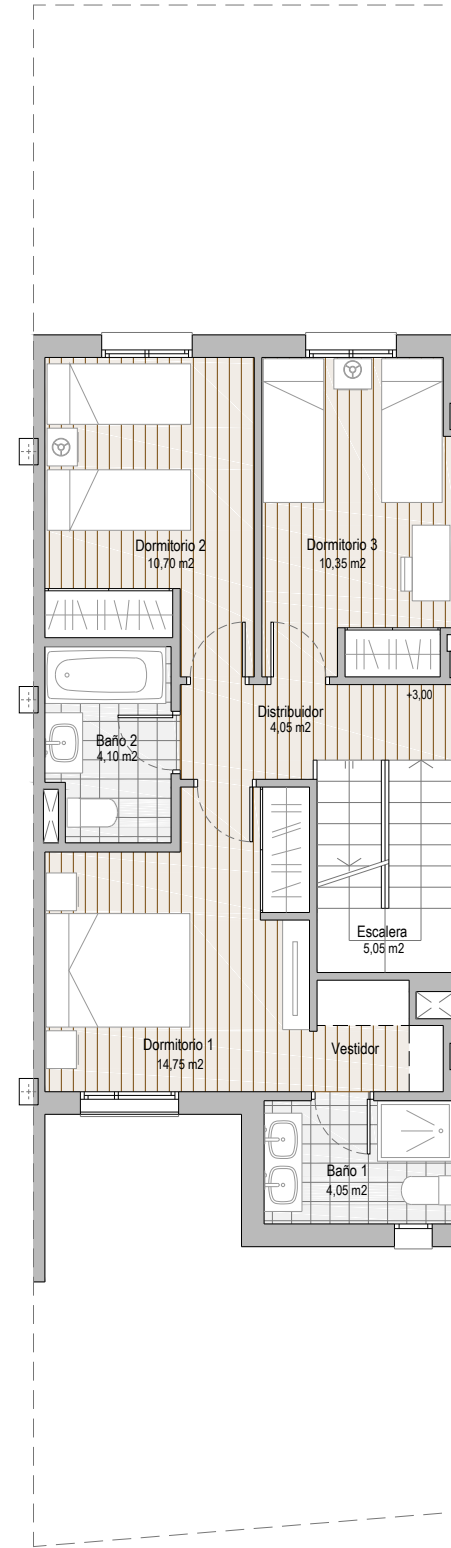
URB. SANTA CLARA, PARCELA P17
 ALHAURÍN DE LA TORRE (MÁLAGA)



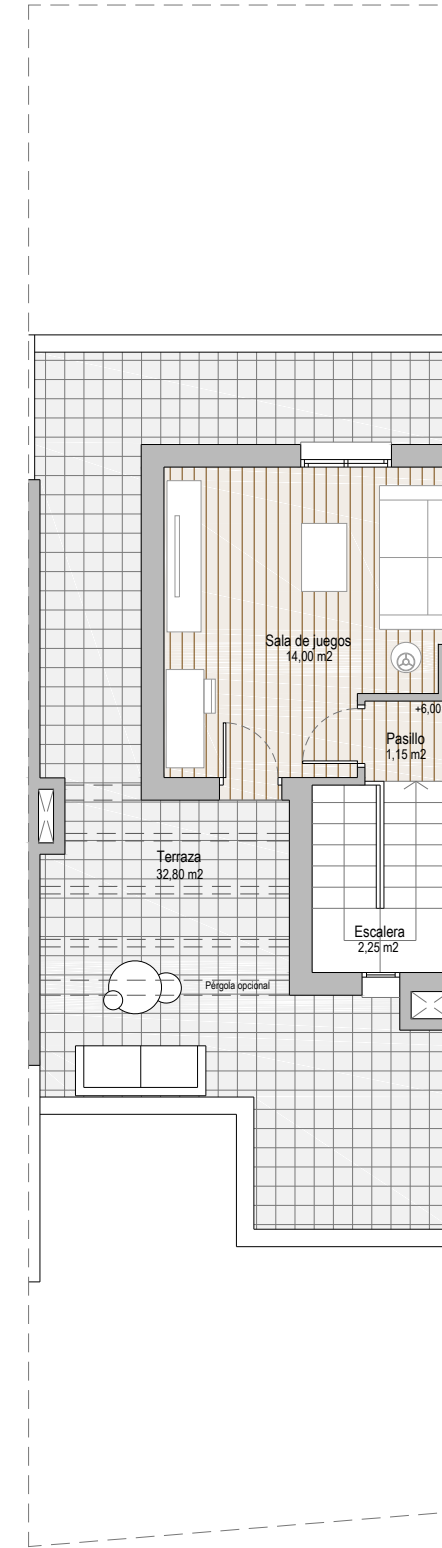
PLANTA SÓTANO



PLANTA BAJA



PLANTA ALTA



PLANTA TORREÓN



0 1m 5m
 escala gráfica