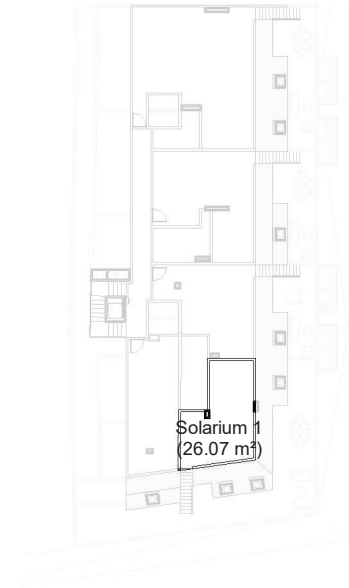
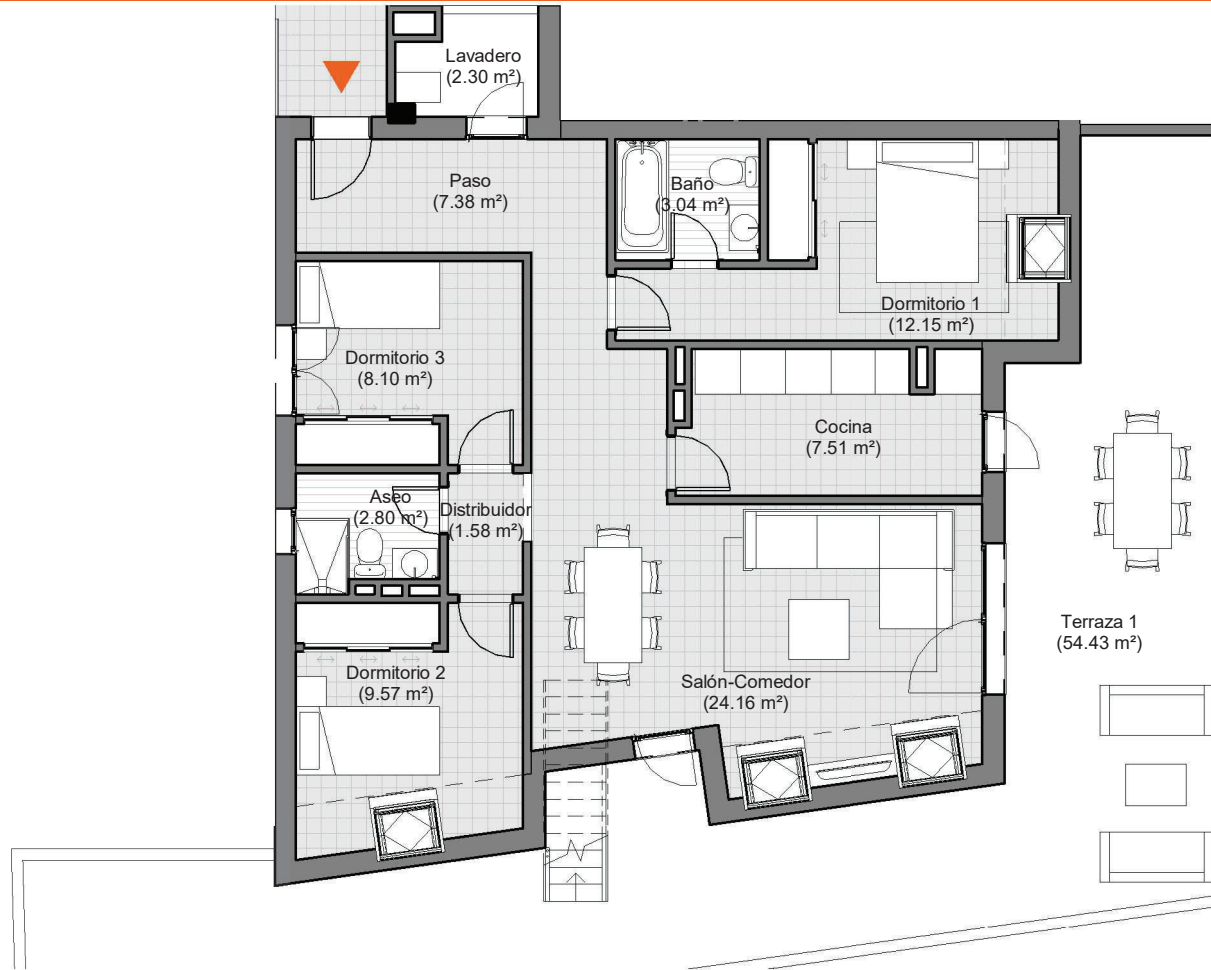


# EDIFICIO GIRASOLES IV, ALHAURÍN DE LA TORRE

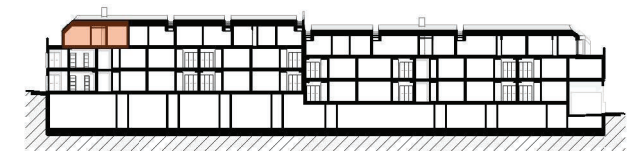


IMÁGENES ORIENTATIVAS. ANTEPROYECTO SUJETO A MODIFICACIONES

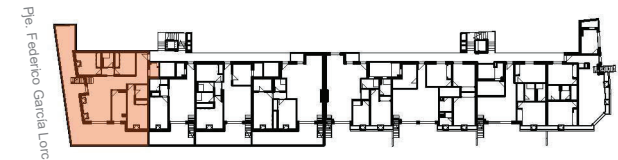
El presente documento tiene carácter meramente informativo y podrá experimentar variaciones por exigencias jurídicas y/o municipales. Todo el mobiliario, incluido el de la cocina, es meramente informativo. Los giros de puerta y distribución de los aparatos sanitarios no son vinculantes. Las superficies expresadas son aproximadas, pudiendo experimentar modificaciones por razones de índole técnica en el desarrollo de la ejecución de las obras. Los armarios empotrados representados son orientativos, éstos no se incluyen en el proyecto.

## RESUMEN DE SUPERFICIES

SUPERFICIE ÚTIL TOTAL **78,59 m<sup>2</sup> + TERRAZA + SOLARIUM**  
 SUPERFICIE CONSTRUIDA VIVIENDA **94,83 m<sup>2</sup>**



SITUACIÓN EN ALZADO



SITUACIÓN EN PLANTA

Calle F. Moratín



## Planta Ático, Vivienda 01

NOTA: Los niveles y escalones de la vivienda y parcela son meramente orientativos y se ajustarán en el proyecto arquitectónico.

