

ADOSADOS
SANTA CLARA
Garden

VIVIENDA Nº 31 - 3 DORMITORIOS

CUADRO DE SUPERFICIES	M2
SOLAR	97,63
SUPERFICIES ÚTILES	
PLANTA SÓTANO	28,50
PLANTA BAJA	46,25
PLANTA ALTA	51,00
PLANTA TORREÓN	3,30
SUP. ÚTIL TOTAL	129,05
SUPERFICIES CONSTRUIDAS	
PLANTA SÓTANO	33,45
PLANTA BAJA	55,16
PLANTA ALTA	61,60
PLANTA TORREÓN	5,65
SUP. CONSTRUIDA TOTAL	155,86
DETALLE DE SUPERFICIES	
PORCHE	1,06
ZONA DE ACCESO	18,05
PATIO TRASERO	23,10
TERRAZA	46,65
APARCAMIENTO 31 (5,00 x 2,94m)	14,60

RESUMEN DE SUPERFICIES

DECRETO BOJA 218/2005	
SUPERFICIE ÚTIL	141,95 m2
SUPERFICIE CONSTRUIDA	155,86 m2

Las superficies indicadas están calculadas conforme el Decreto 218/2005 de información al consumidor en la compraventa y arrendamiento de viviendas.

PARCELA GENERAL P17

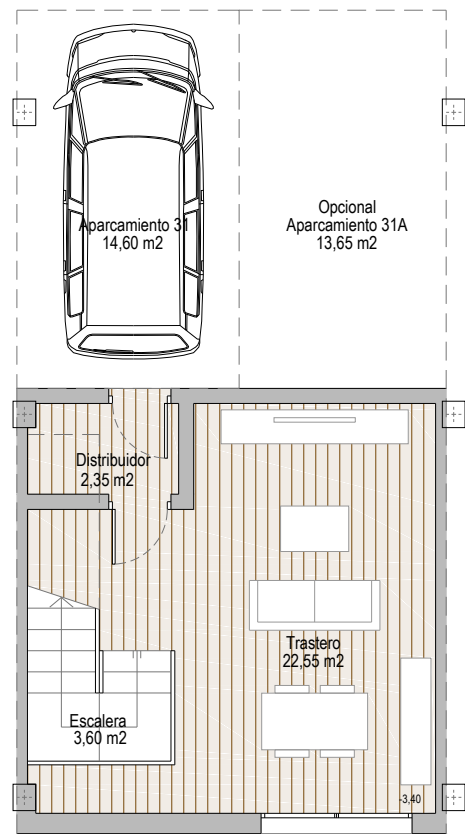


NOTA: Las superficies expresadas, el dimensionamiento de pilares, los niveles, escalones del sótano y de la parcela, la situación de bajantes, conductos de ventilación y ventanas podrán experimentar variaciones durante la obra por exigencias del proyecto de ejecución, técnicas, jurídicas o con objeto de mejorar la funcionalidad de las viviendas.

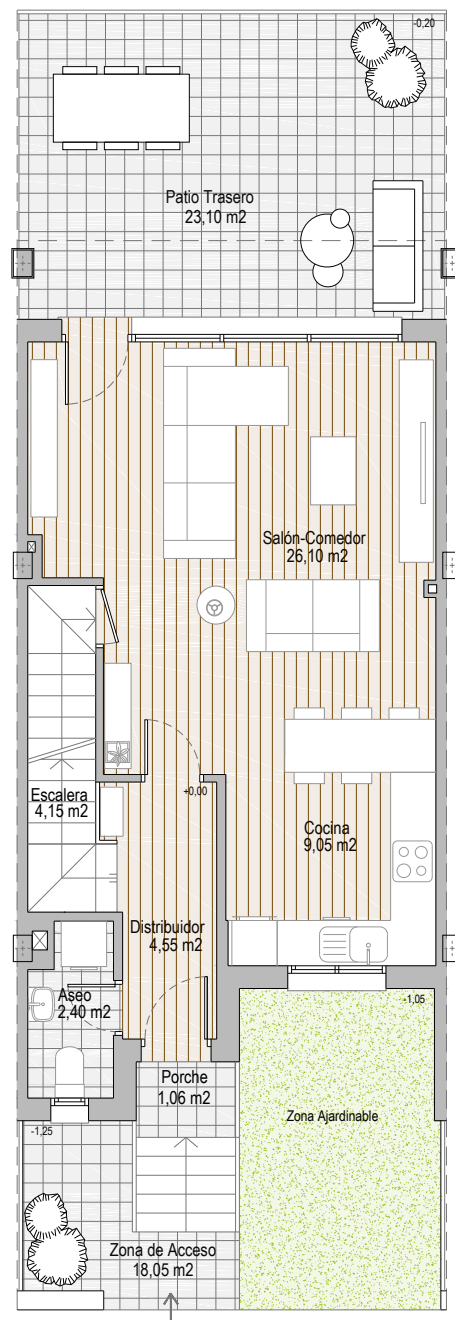
Las texturas y los materiales, así como el mobiliario expresados en este plano son meramente orientativos e informativos. Algún giro de puerta o disposición de sanitarios podrá sufrir alguna variación. las viviendas se venden sin amueblar. Las pérgolas son opcionales.

El patio trasero se entregará en tierra vegetal, excepto en las viviendas que tengan el sótano conjunto de aparcamientos, que tendrá solería. Tendrá una malla metálica de simple torsión excepto en las viviendas que estén a diferente nivel, que tendrán un muro de contención hasta el nivel superior del terreno y por encima la malla metálica.

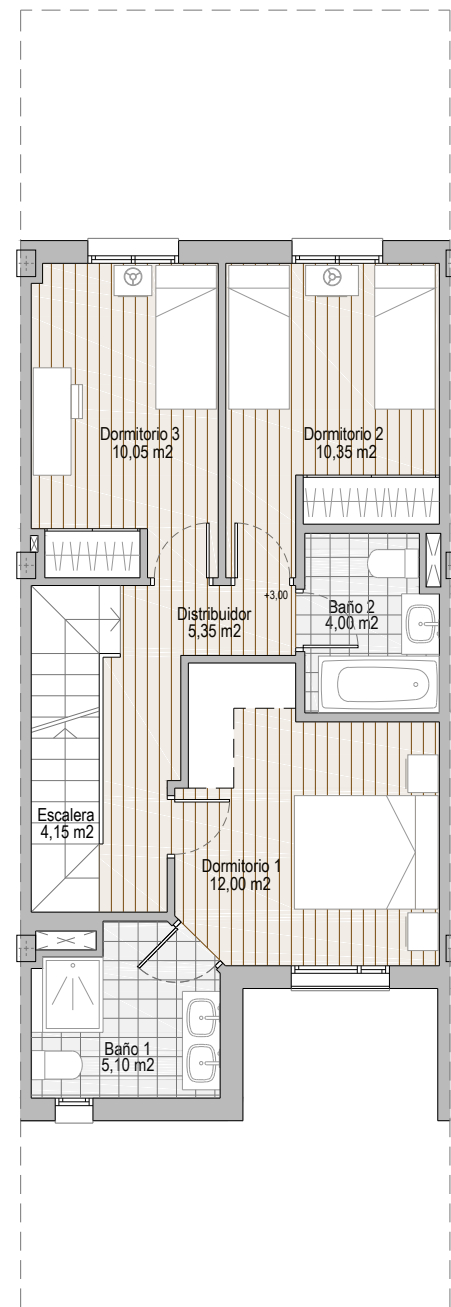
URB. SANTA CLARA, PARCELA P17
 ALHAURÍN DE LA TORRE (MÁLAGA)



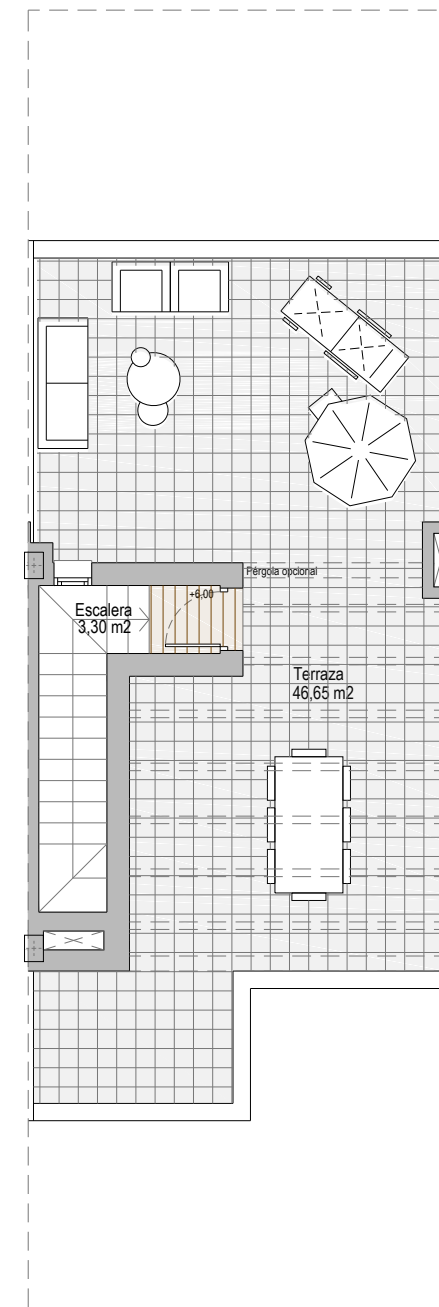
PLANTA SÓTANO



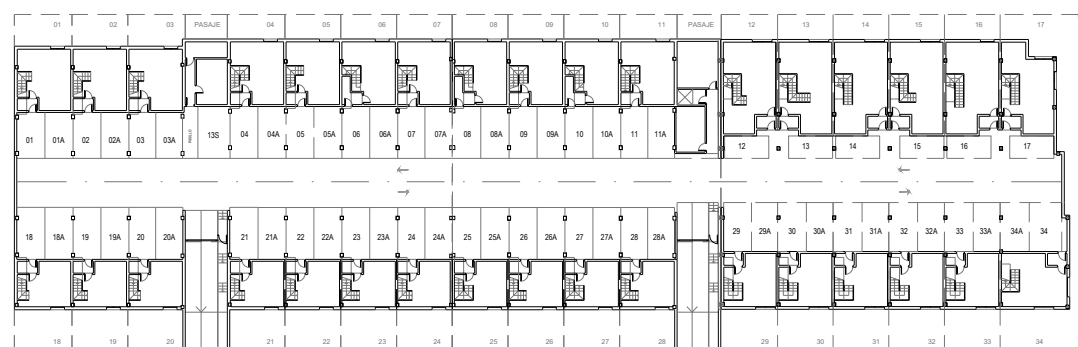
PLANTA BAJA



PLANTA ALTA



PLANTA TORREON



ESQUEMA PLANTA SÓTANO CONJUNTO



0 1m 5m
 escala gráfica