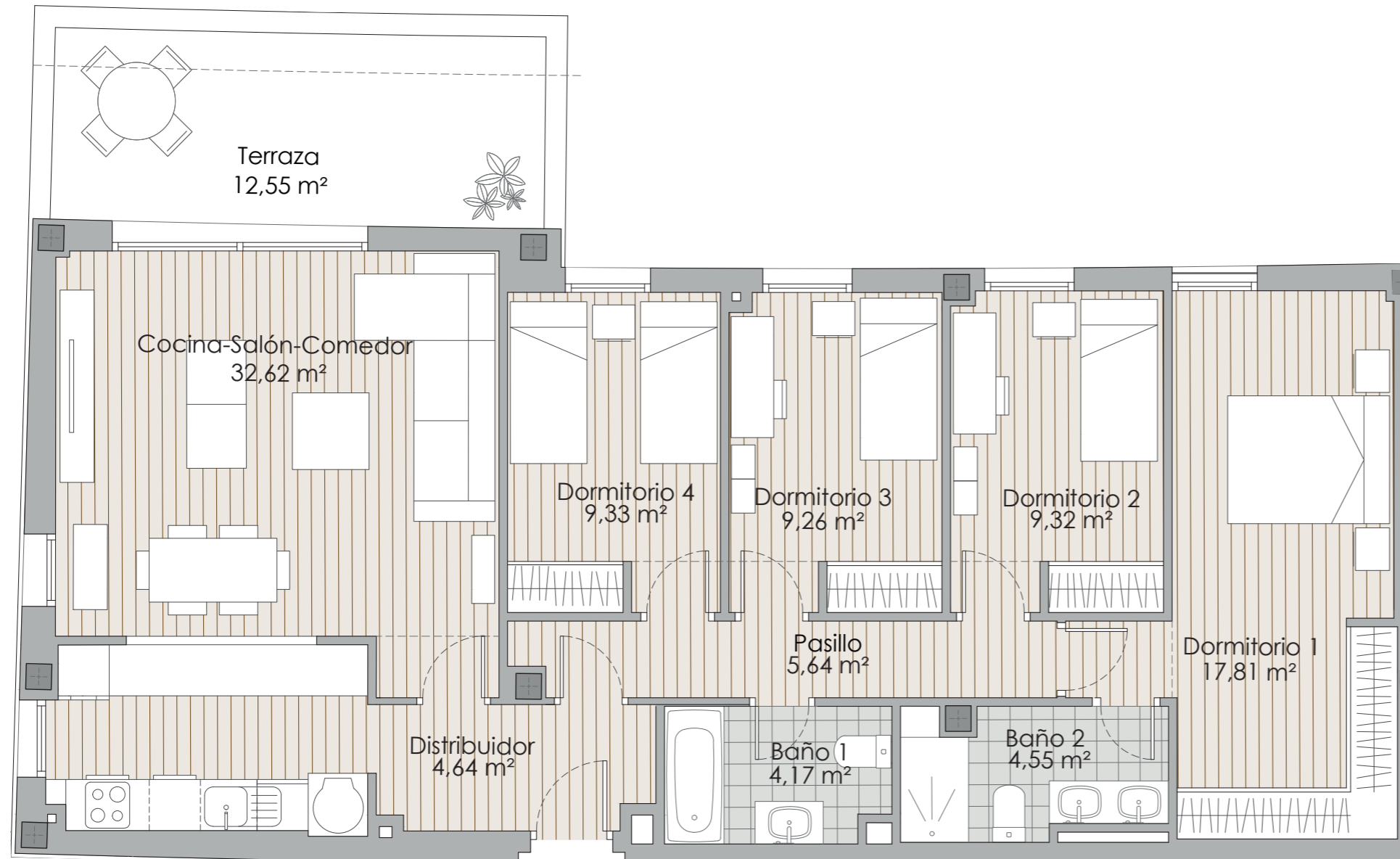


VIVIENDA 4 DORMITORIOS PLANTA PRIMERA. VIVIENDA 17



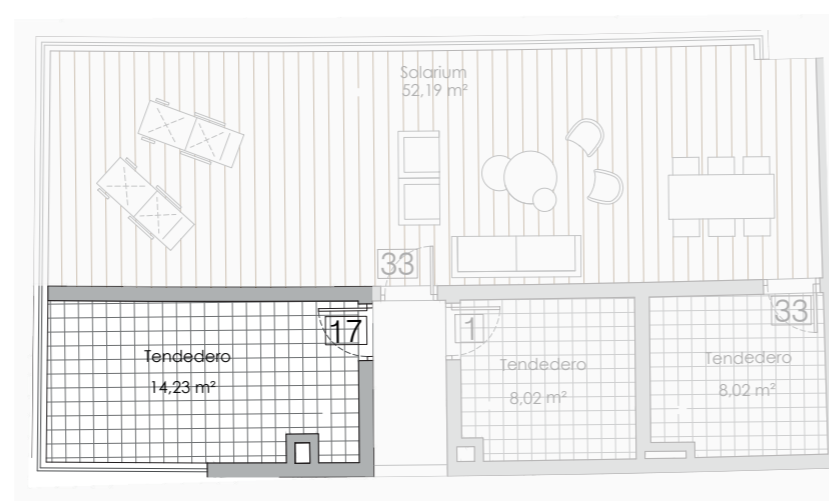
CUADRO DE SUPERFICIES	M2
DISTRIBUIDOR	4,61
PASILLO	5,64
SALÓN / COMEDOR / COCINA	32,62
DORMITORIO 1	17,81
DORMITORIO 2	9,32
DORMITORIO 3	9,26
DORMITORIO 4	9,33
BAÑO 1	4,17
BAÑO 2	4,55
SUP. ÚTIL INTERIOR TOTAL	97,31
SUP. CONSTRUIDA INTERIOR CON COMUNES	133,32
TERRAZA	12,55
JARDÍN	0,00
ESCALERA ACCESO SOLARIUM	0,00
SOLARIUM	0,00
TENDEDERO EN CUBIERTA	14,23
SUP. ÚTIL EXTERIOR TOTAL	26,78
TOTAL CONSTRUIDA INTERIOR Y EXTERIOR	166,44

SUPERFICIE ÚTIL B.O.J.A	107,22
SUPERFICIE CONSTRUIDA B.O.J.A	145,30
(Superficie construida interior, terrazas y zona común proporcional)	



NOTA: La superficie construida interior con zonas comunes no incluye la parte proporcional que le correspondería de la superficie construida de los casetones de acceso comunitario a cubierta pues el Plan General no las incluye como superficie computable (art 12.2.22.1.5)

El mobiliario es meramente informativo. Las superficies expresadas, el dimensionamiento de pilares, la situación de bajantes y conductos de ventilación, algún giro de puerta o disposición de sanitarios y sus dimensiones, podrán experimentar variaciones durante la ejecución de la obra por exigencias técnicas, jurídicas o con objeto de mejorar la funcionalidad de las viviendas.



CONTROL DE CALIDAD
CONTROLIA

FINANCIA
CaixaBank

C/ ASTREA
PUERTO DE LA TORRE
MÁLAGA

INMOPORSÁN
PROMOTOR INMOBILIARIO

EDIFICIO
MITO
ASTREA