



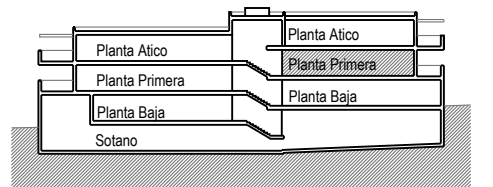
**SUPERFICIES**

Superficie útil:  
Vivienda: 61,15 m<sup>2</sup>  
Terraza: 12,10 m<sup>2</sup>

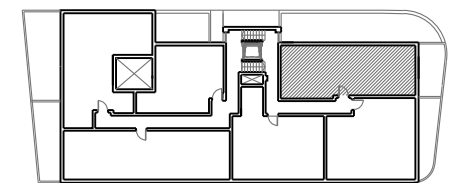
Superficie construida:  
Vivienda: 71,54 m<sup>2</sup>  
Terraza: 13,50 m<sup>2</sup>  
Con zonas comunes: 86,55 m<sup>2</sup>

**SUPERFICIES SEGÚN  
DECRETO BOJA 218/2005**

Superficie Útil: 67,27 m<sup>2</sup>  
Superficie Construida: 86,55 m<sup>2</sup>



ESQUEMA DE SECCIÓN



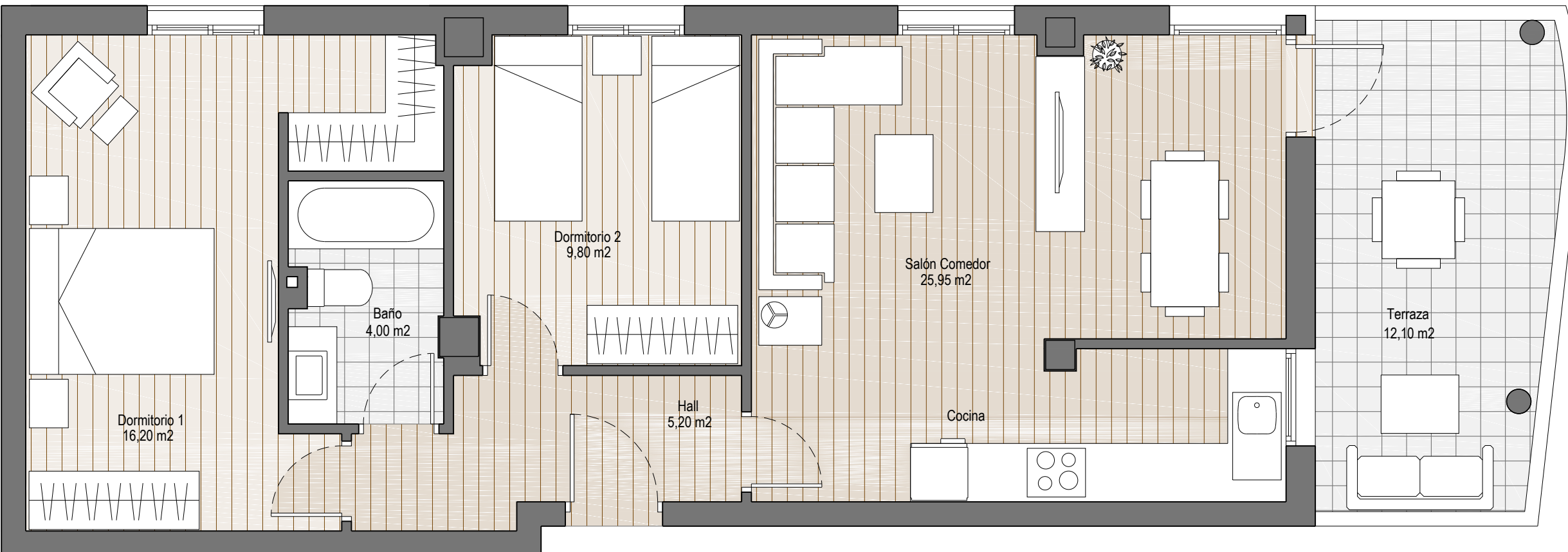
ESQUEMA DE PLANTA PRIMERA

El presente documento tiene carácter meramente informativo y podrá experimentar variaciones por exigencias jurídicas y/o municipales. Todo el mobiliario, incluido el de la cocina, es meramente informativo. Los giros de puerta y distribución de los aparatos sanitarios no son vinculantes. Las superficies expresadas son aproximadas, pudiendo experimentar modificaciones por razones de índole técnica en el desarrollo de la ejecución de las obras.

EDIFICIO

**HUERTANOVA**

ALHAURÍN DE LA TORRE



NORTE

