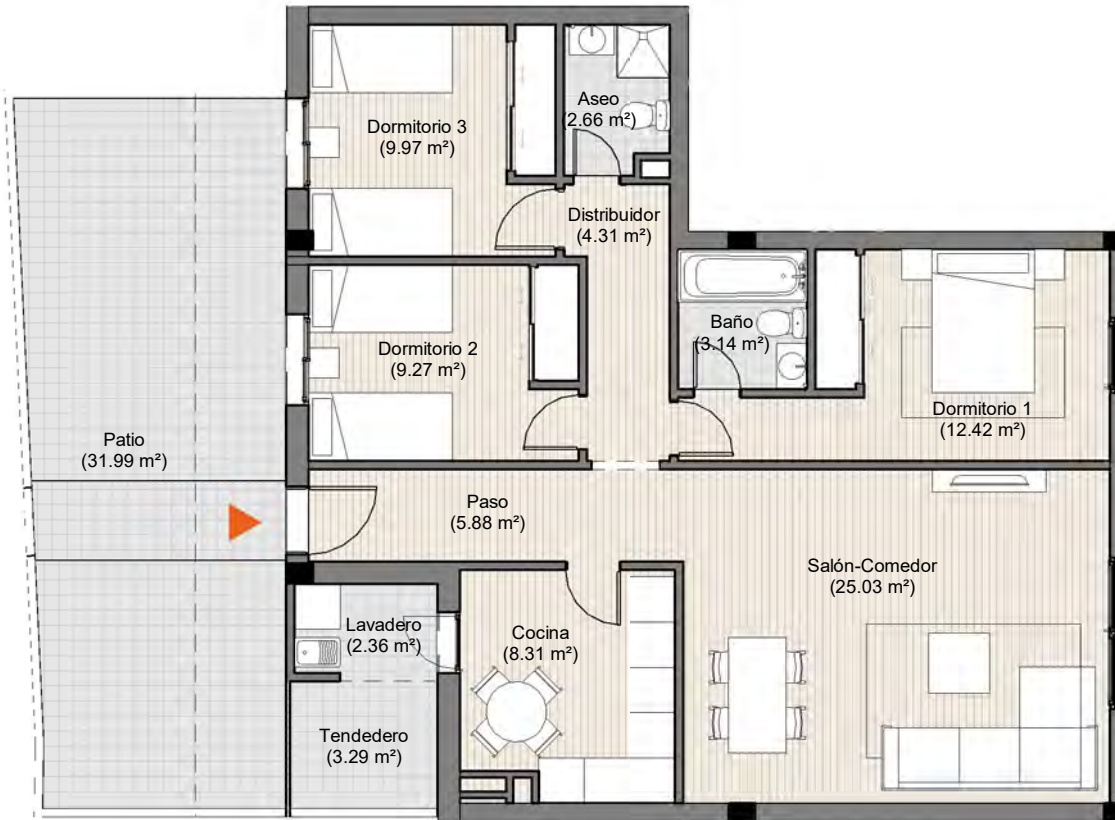


# EDIFICIO GIRASOLES IV, ALHAURÍN DE LA TORRE



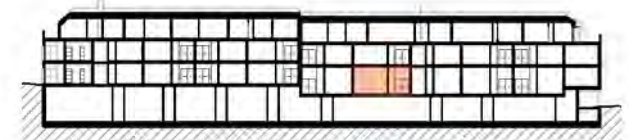
IMÁGENES ORIENTATIVAS. ANTEPROYECTO SUJETO A MODIFICACIONES

El presente documento tiene carácter meramente informativo y podrá experimentar variaciones por exigencias jurídicas y/o municipales. Todo el mobiliario, incluido el de la cocina, es meramente informativo. Los giros de puerta y distribución de los aparatos sanitarios no son vinculantes. Las superficies expresadas son aproximadas, pudiendo experimentar modificaciones por razones de índole técnica en el desarrollo de la ejecución de las obras.

## RESUMEN DE SUPERFICIES

SUPERFICIE ÚTIL TOTAL	<b>83,35 m<sup>2</sup> + PATIO</b>
SUPERFICIE CONSTRUIDA VIVIENDA	<b>94,46 m<sup>2</sup></b>
SUPERFICIE ÚTIL B.O.J.A.	<b>91,69 m<sup>2</sup></b>
SUPERFICIE CONSTRUIDA B.O.J.A.	<b>102,77 m<sup>2</sup></b>
<small>(Superficie construida interior y zona común proporcional)</small>	

Las superficies indicadas están calculadas conforme al Decreto 218/2005 de información al consumidor en la compra y arrendamiento de viviendas.



SITUACIÓN EN ALZADO



SITUACIÓN EN PLANTA



## Planta Baja, Vivienda 07 Tipo B

NOTA: Los niveles y escalones de la vivienda y parcela son meramente orientativos y se ajustarán en el proyecto arquitectónico.

