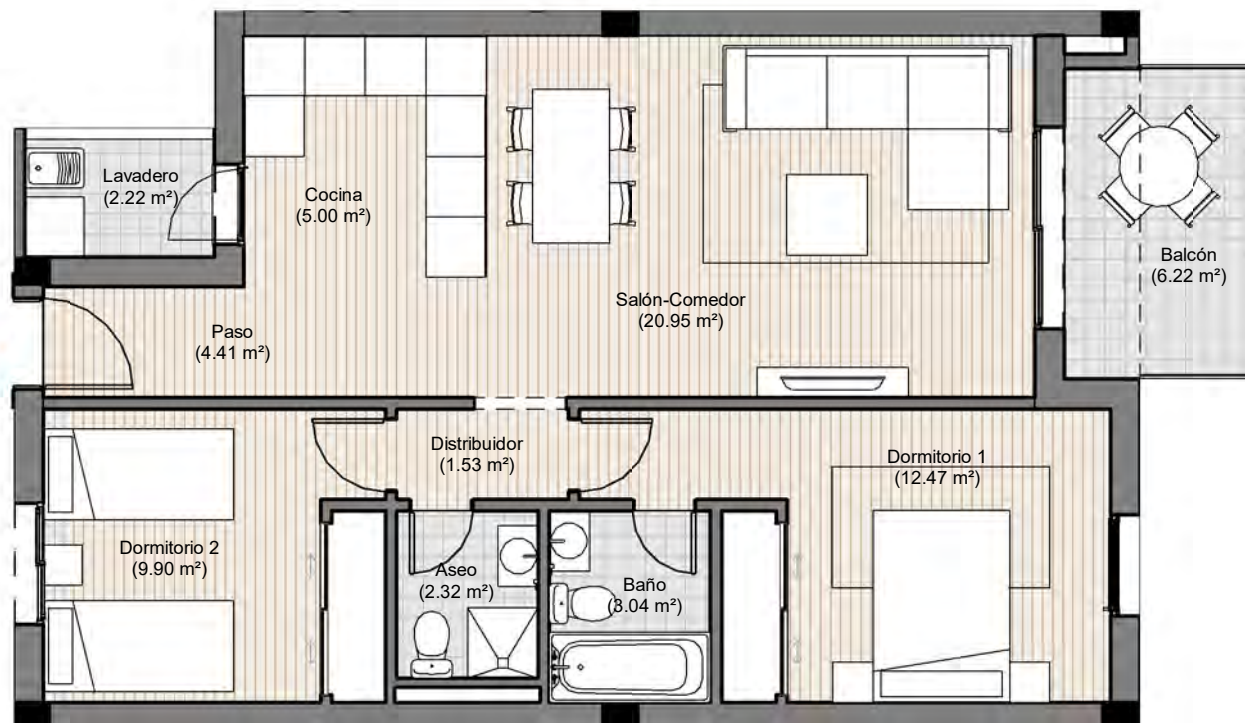


EDIFICIO GIRASOLES IV, ALHAURÍN DE LA TORRE



IMÁGENES ORIENTATIVAS. ANTEPROYECTO SUJETO A MODIFICACIONES

El presente documento tiene carácter meramente informativo y podrá experimentar variaciones por exigencias jurídicas y/o municipales. Todo el mobiliario, incluido el de la cocina, es meramente informativo. Los giros de puerta y distribución de los aparatos sanitarios no son vinculantes. Las superficies expresadas son aproximadas, pudiendo experimentar modificaciones por razones de índole técnica en el desarrollo de la ejecución de las obras.

RESUMEN DE SUPERFICIES

SUPERFICIE ÚTIL TOTAL **61,84 m² + BALCÓN**
 SUPERFICIE CONSTRUIDA VIVIENDA **73,59 m²**

SUPERFICIE ÚTIL B.O.J.A. **68,02 m²**
 SUPERFICIE CONSTRUIDA B.O.J.A. **81,90 m²**
(Superficie construida interior y zona común proporcional)

Las superficies indicadas están calculadas conforme al Decreto 218/2005 de información al consumidor en la compra y arrendamiento de viviendas.



SITUACIÓN EN ALZADO



SITUACIÓN EN PLANTA



Planta Primera, Vivienda 06 Tipo AT

NOTA: Los niveles y escalones de la vivienda y parcela son meramente orientativos y se ajustarán en el proyecto arquitectónico.

