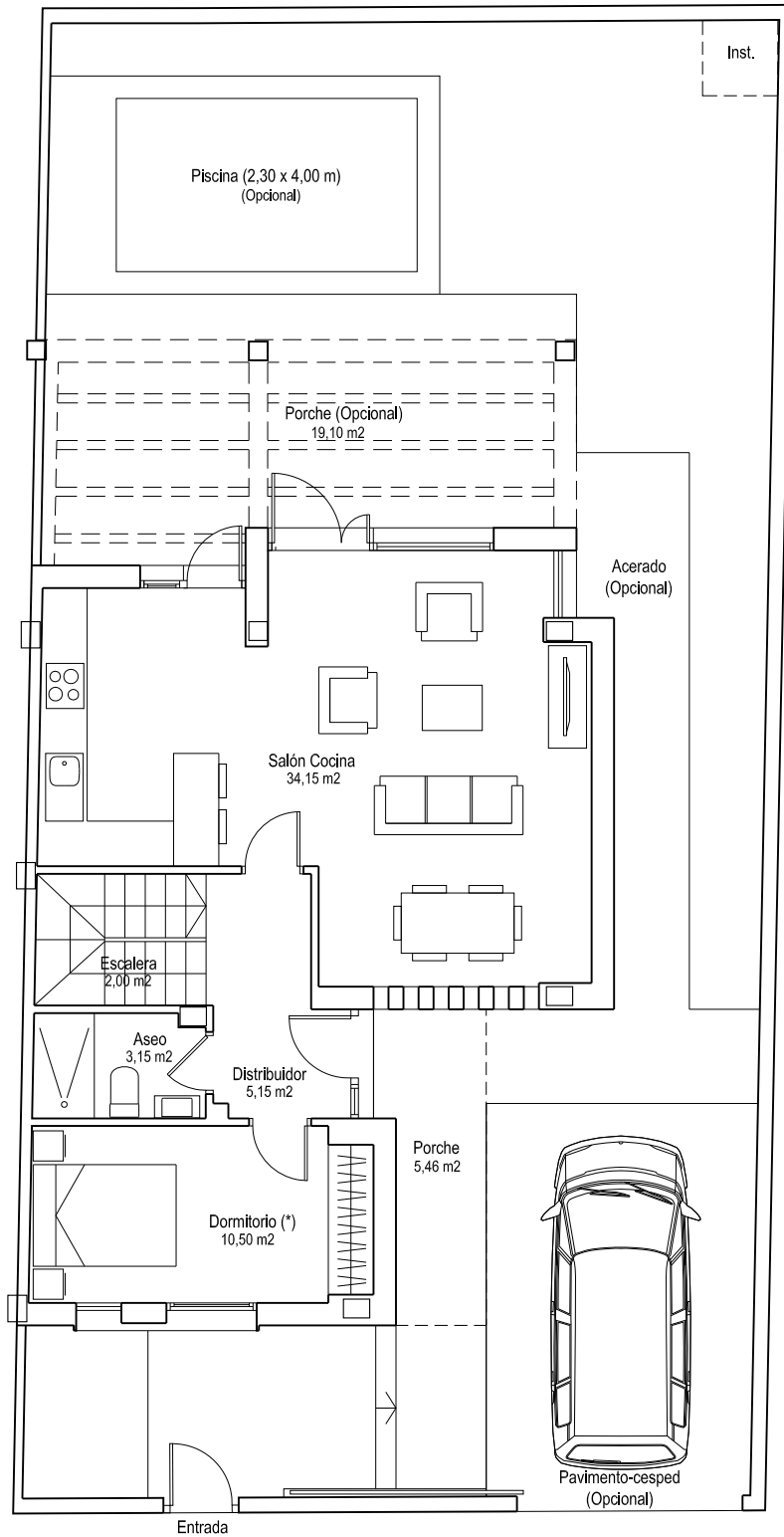


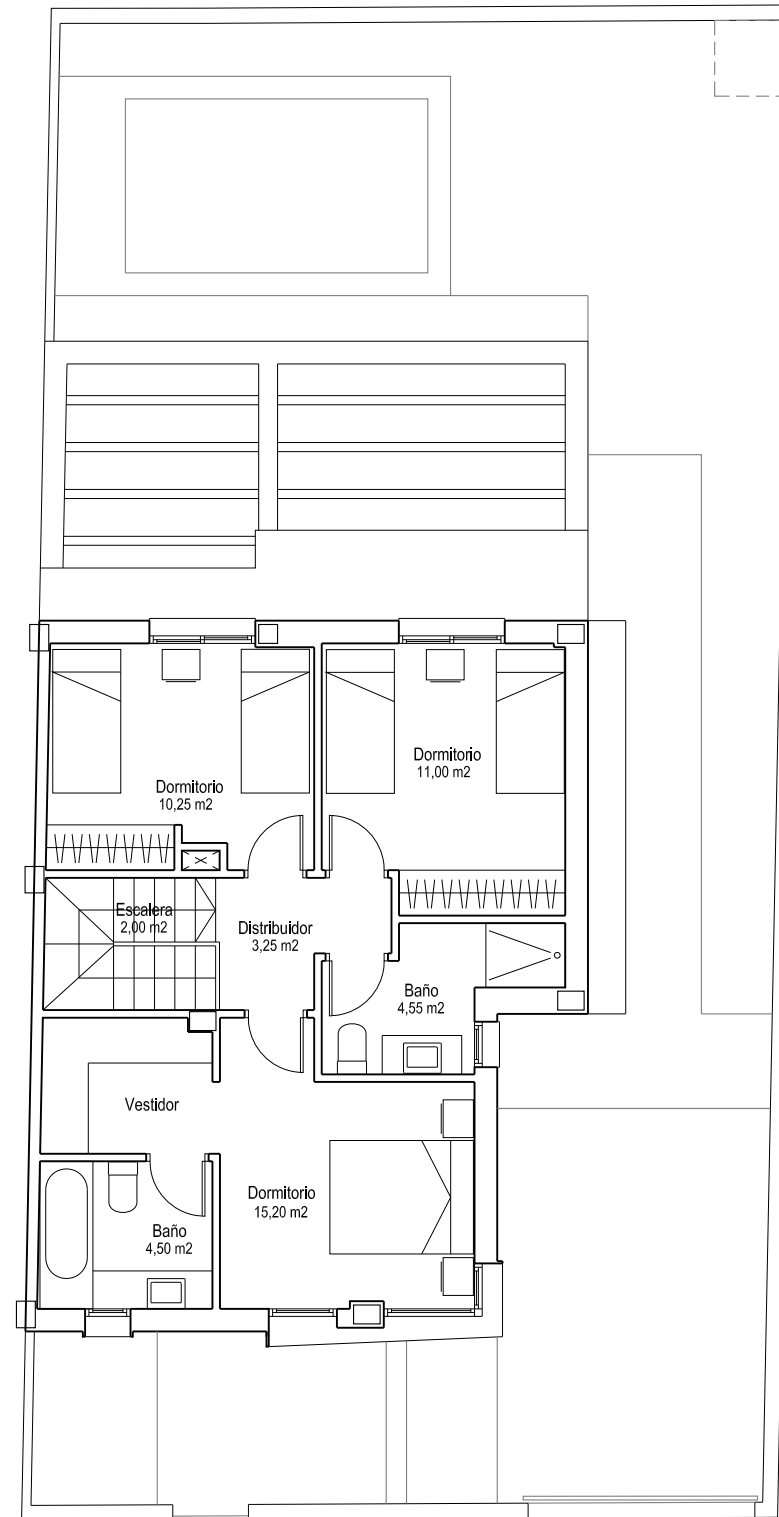
RESIDENCIAL HUERTA NOVA, PARCELA L, ALHAURÍN DE LA TORRE



PLANTA BAJA



PLANTA ALTA



SUPERFICIES SEGÚN DECRETO BOJA 218/2005

Superficie Útil: 116,32 m²
 Superficie Construida: 135,23 m²

SUPERFICIES COMERCIALES

Superficie construida:	Superficie útil:	Superficie exterior:
Planta Baja: 68,45 m ²	Planta Baja: 54,95 m ²	Porche de entrada: 5,46 m ²
Porche de entrada (50%): 2,73 m ²	Planta Alta: 50,75 m ²	Porche (Opcional): 19,10 m ²
Planta Alta: 64,05 m ²	TOTAL: 105,75 m ²	Zonas libres: 89,37 m ²
		Piscina: 9,20 m ²
SUPERFICIE TOTAL CONSTRUIDA VIVIENDA: 135,23 m²		Sup. Parcela: 200,00 m ²

INMOPORSÁN
 Promotora · Inmobiliaria
 CHALET ADOSADOS · PAREADOS · PISOS · PARCELAS
 ☎ 952 426 066 - 667 525 131
 www.inmoporsan.com



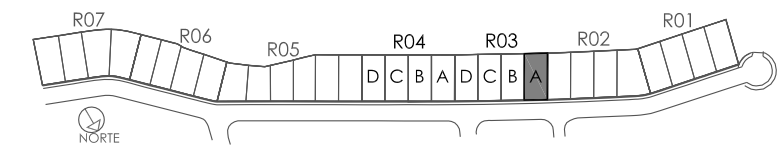
VISTA DESDE LA CALLE



VISTA ENTRADA VIVIENDA



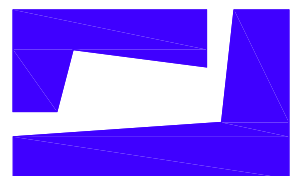
VISTA POSTERIOR VIVIENDA



SITUACIÓN EN PARCELA L

NOTA: Dormitorio (*). Armario empotrado opcional.
 Instalaciones piscina enterradas

NOTA: Los niveles y escalones de la vivienda y parcela son meramente orientativos y se ajustarán en el proyecto arquitectónico.



M+D Arquitectura
 info@mdarquitectura.com



PROMUEVE CONSTRUCCIONES ALHAURÍN SL

PAREADA 3A

El presente documento tiene carácter meramente informativo y podrá experimentar variaciones por exigencias jurídicas y/o municipales. Todo el mobiliario, incluido el de la cocina, es meramente informativo. Los glos de puerta y distribución de los aparatos sanitarios no son vinculantes. Las superficies expresadas son aproximadas, pudiendo experimentar modificaciones por razones de índole técnica en el desarrollo de la ejecución de las obras.