

### VIVIENDA 13

Superficies

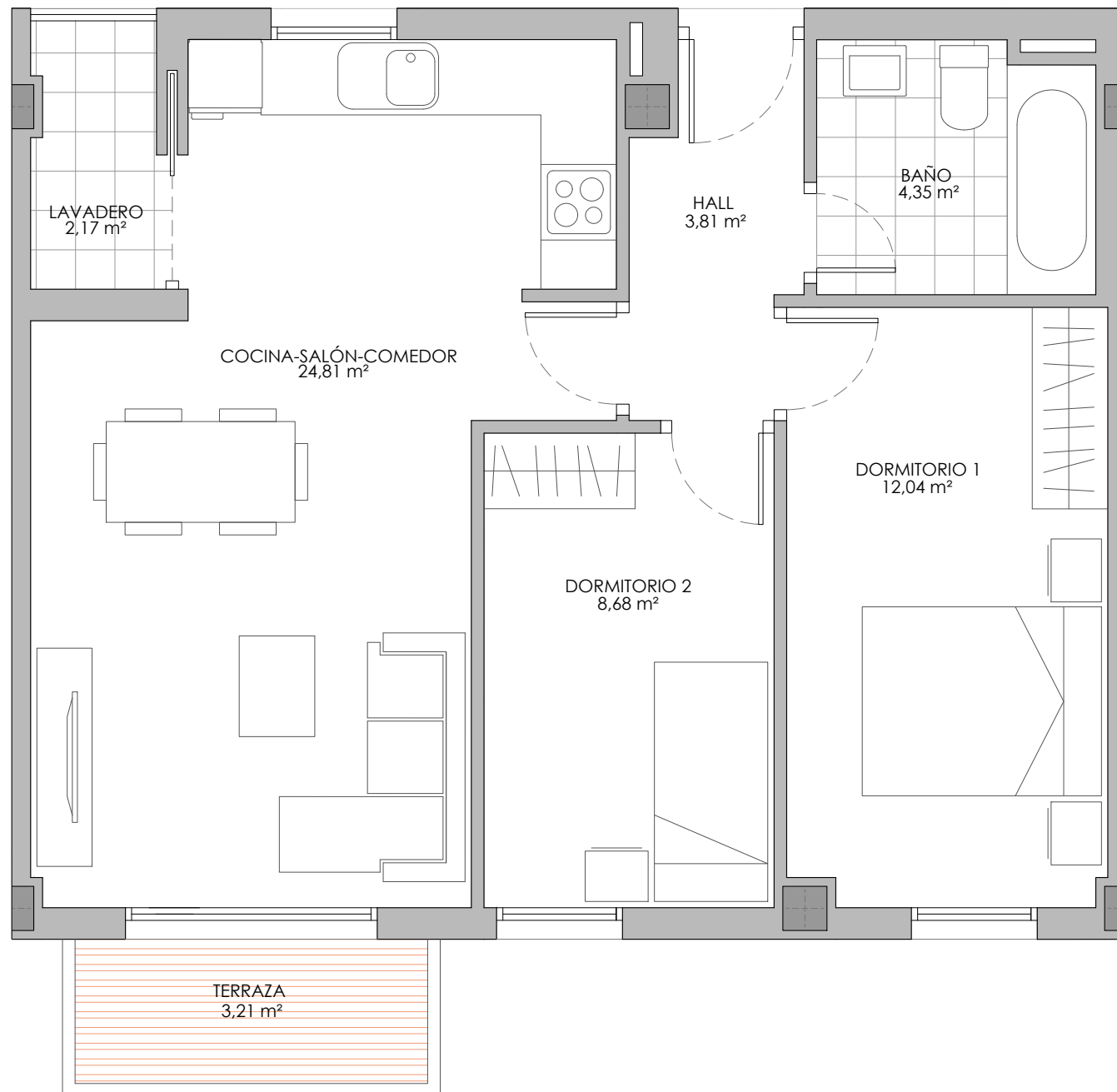
SUPERFICIES SEGÚN DECRETO BOJA 218/2005

Superficie útil	59,07 m <sup>2</sup>
Superficie construida	76,86 m <sup>2</sup>

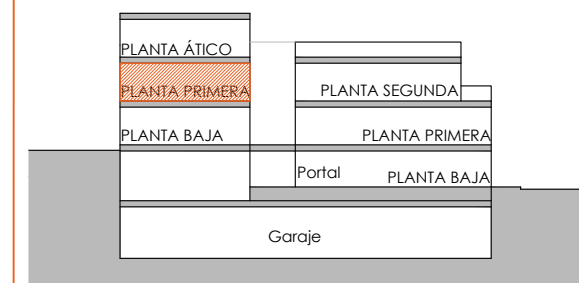
#### SUPERFICIES COMERCIALES

Superficie cons. cerrada privada:	64,36 m <sup>2</sup>
Superficie cons. abierta privada:	3,21 m <sup>2</sup>
Superficie cons. zonas comunes cubiertas:	9,29 m <sup>2</sup>
Superficie útil cerrada privada:	55,86 m <sup>2</sup>
Superficie útil abierta privada:	3,21 m <sup>2</sup>

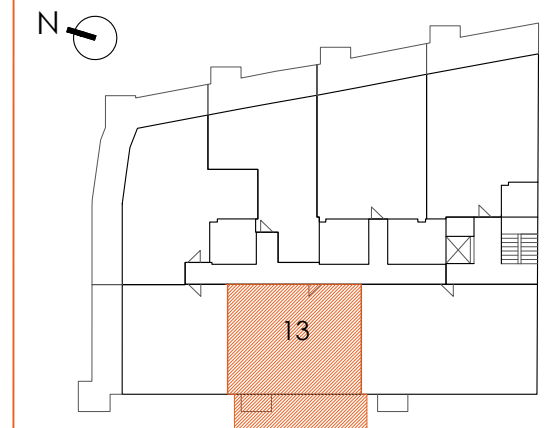
**SUPERFICIE CONS. TOTAL VIVIENDA 76,86 m<sup>2</sup>**



**INMOPORSÁN**  
 Promotora · Inmobiliaria  
 CHALET ADOSADOS · PAREADOS · PISOS · PARCELAS  
 ☎ 952 426 066-667 525 131  
 www.inmoporsan.com    www.facebook.com/InmoPorsan



SECCIÓN ESQUEMÁTICA



PLANTA ESQUEMÁTICA

Las superficies expresadas, el dimensionamiento de pilares, la situación de bajantes y conductos de ventilación podrán experimentar variaciones durante la ejecución de la obra por exigencias técnicas, jurídicas, o con objeto de mejorar la funcionalidad de las viviendas.

Las texturas y los materiales serán los reseñados en la memoria de calidades. El mobiliario es meramente informativo. Algún giro de puerta o disposición de sanitarios podrá sufrir alguna variación.



escala 1:50