

### VIVIENDA 01

Superficies

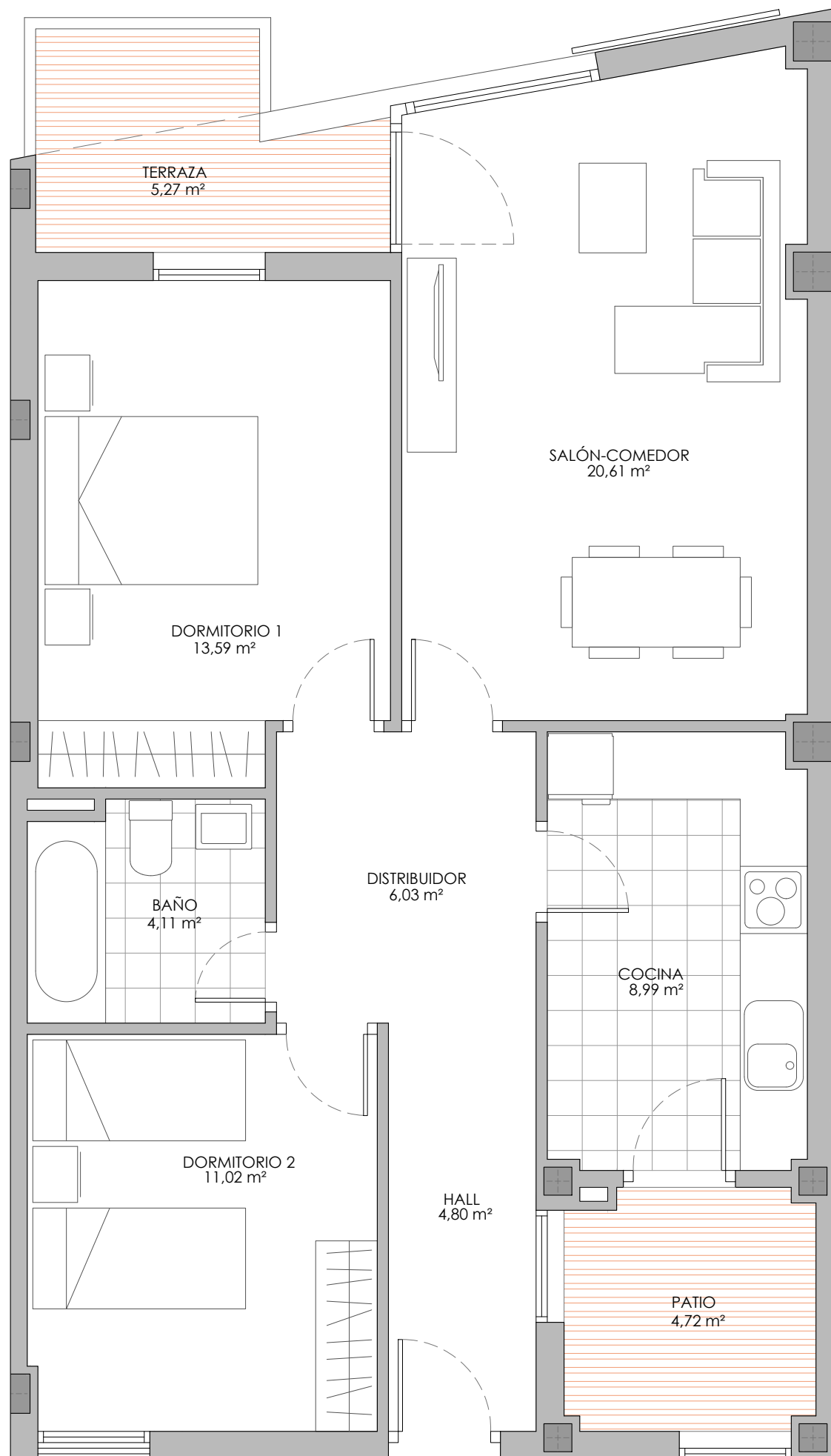
SUPERFICIES SEGÚN DECRETO BOJA 218/2005

Superficie útil	76,07 m <sup>2</sup>
Superficie construida	100,71 m <sup>2</sup>

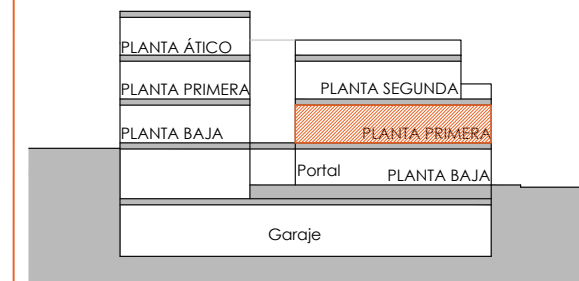
#### SUPERFICIES COMERCIALES

Superficie cons. cerrada privada:	80,93 m <sup>2</sup>
Superficie cons. abierta privada:	10,82 m <sup>2</sup>
Superficie cons. zonas comunes cubiertas:	11,69 m <sup>2</sup>
Superficie útil cerrada privada:	69,15 m <sup>2</sup>
Superficie útil abierta privada:	10,00 m <sup>2</sup>

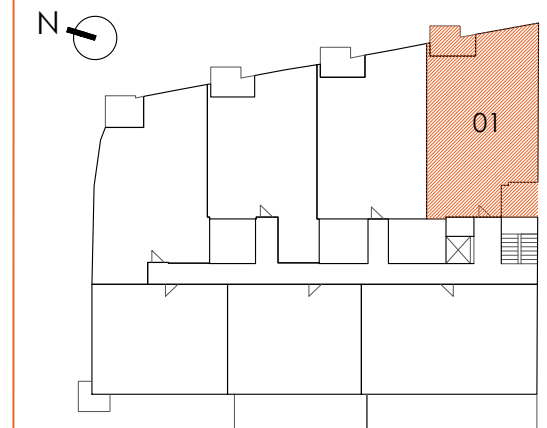
**SUPERFICIE CONS. TOTAL VIVIENDA 103,44 m<sup>2</sup>**



**INMOPORSÁN**  
 Promotora · Inmobiliaria  
 CHALET ADOSADOS · PAREADOS · PISOS · PARCELAS  
 ☎ 952 426 066-667 525 131  
 www.inmoporsan.com www.facebook.com/InmoPorsan



SECCIÓN ESQUEMÁTICA



PLANTA ESQUEMÁTICA

Las superficies expresadas, el dimensionamiento de pilares, la situación de bajantes y conductos de ventilación podrán experimentar variaciones durante la ejecución de la obra por exigencias técnicas, jurídicas, o con objeto de mejorar la funcionalidad de las viviendas.

Las texturas y los materiales serán los reseñados en la memoria de calidades. El mobiliario es meramente informativo. Algún giro de puerta o disposición de sanitarios podrá sufrir alguna variación.



escala 1:50