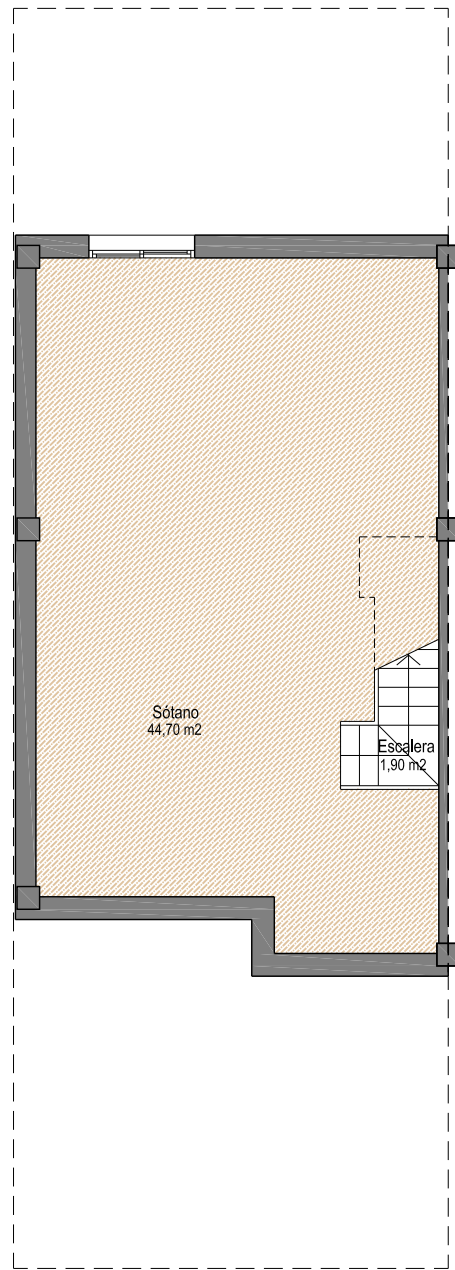
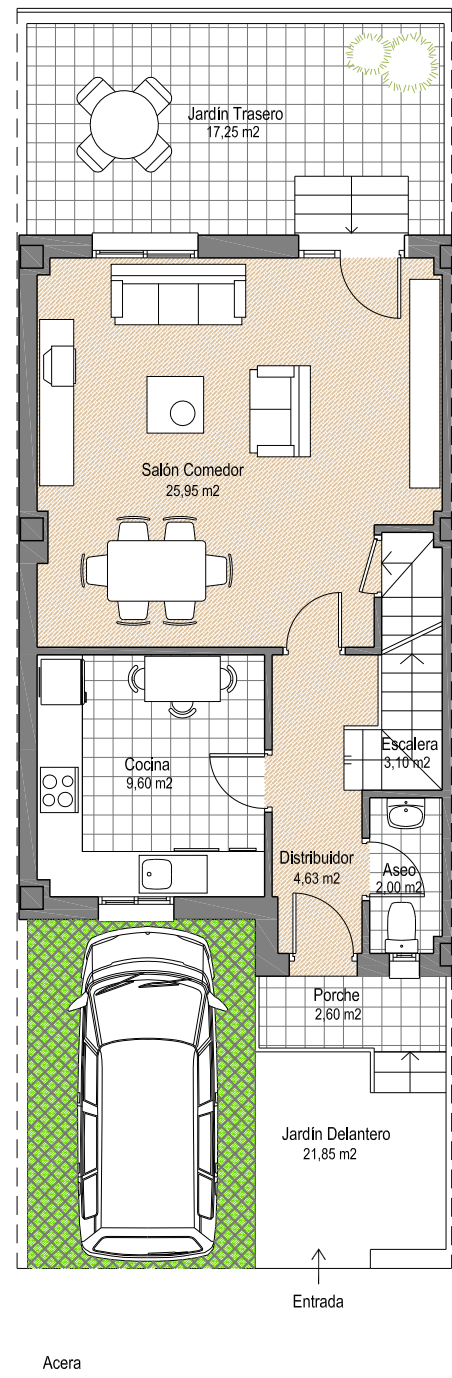


RESIDENCIAL HUERTA ALTA, ALHAURÍN DE LA TORRE

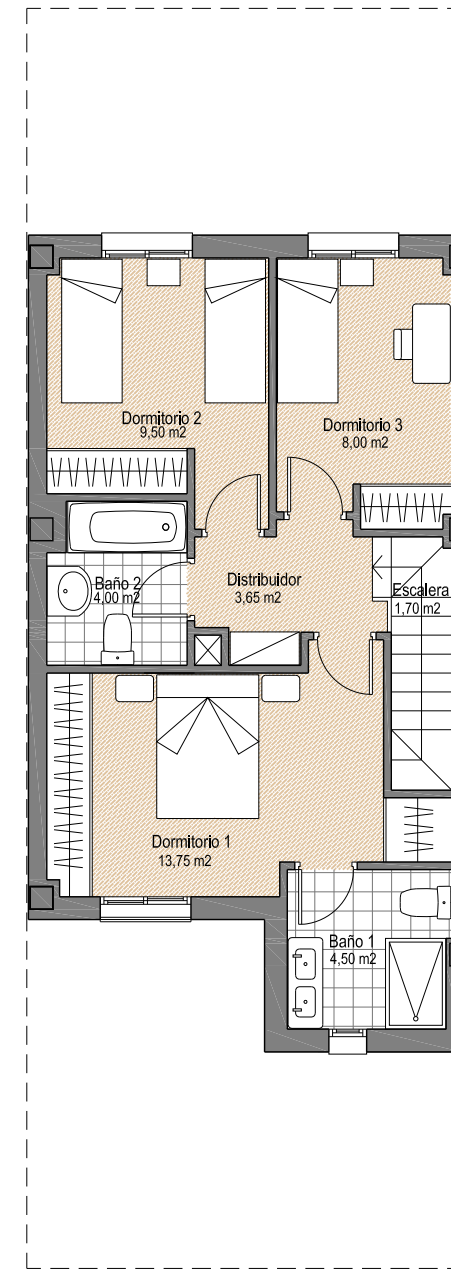
PLANTA SÓTANO



PLANTA BAJA



PLANTA ALTA



SUPERFICIES SEGÚN DECRETO BOJA 218/2005

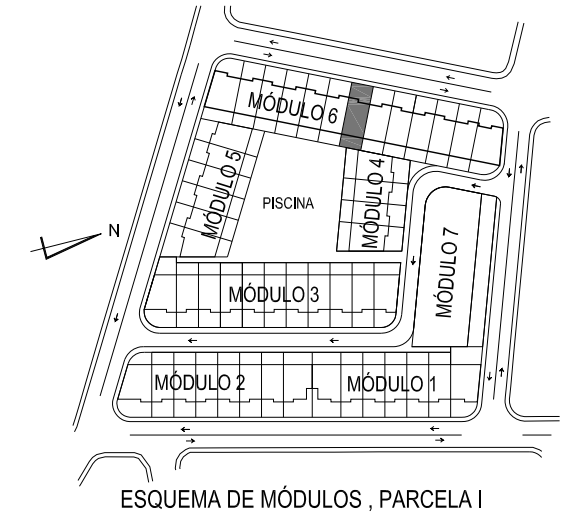
Superficie Útil:	150,68 m ²
Superficie Construida:	163,85 m ²

SUPERFICIES COMERCIALES

Superficie construida cerrada:		Superficie útil:		Superficie exterior:	
Sótano:	53,75 m ²	Sótano:	46,60 m ²	Jardín delantero:	21,85 m ²
Planta Baja:	53,75 m ²	Planta Baja:	46,58 m ²	Jardín trasero:	17,25 m ²
Planta Alta:	56,35 m ²	Planta Alta:	45,10 m ²		

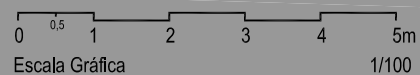
SUPERFICIE TOTAL CONSTRUIDA VIVIENDA: 163,85 m²

INMOPORSÁN
Promotora · Inmobiliaria
CHALET ADOSADOS · PAREADOS · PISOS · PARCELAS
☎ 952 426 066 - 667 525 131
www.inmoporsan.com  www.facebook.com/InmoPersan



Las superficies expresadas, el dimensionamiento de pilares, la situación de bajantes y conductos de ventilación podrán experimentar variaciones durante la ejecución de la obra por exigencias técnicas, jurídicas o con el objeto de mejorar la funcionalidad de las viviendas.

Las texturas y los materiales serán los reseñados en la memoria de calidades. El mobiliario es meramente informativo. Algún giro de puerta o disposición de los sanitarios podrá sufrir alguna variación.



RESIDENCIAL HUERTA ALTA PARCELA I

MÓDULO 6 - VIVIENDA N° 43