

PROMOCIÓN EN URBANIZACIÓN SANTA CLARA,  
ALHAURÍN DE LA TORRE, PARCELA P-11, MÁLAGA

VIVIENDA TIPO 2

Superficie útil vivienda	116.24 m <sup>2</sup>
Superficie útil espacios exteriores cubiertos	19.93 m <sup>2</sup>
Superficie construida vivienda	144.46 m <sup>2</sup>
Superficie const. espacios exteriores cubiertos	20.76 m <sup>2</sup>
Superficie útil terrazas descubiertas	31.95 m <sup>2</sup>
Superficie zonas libres/ajardinadas	151.73 m <sup>2</sup>

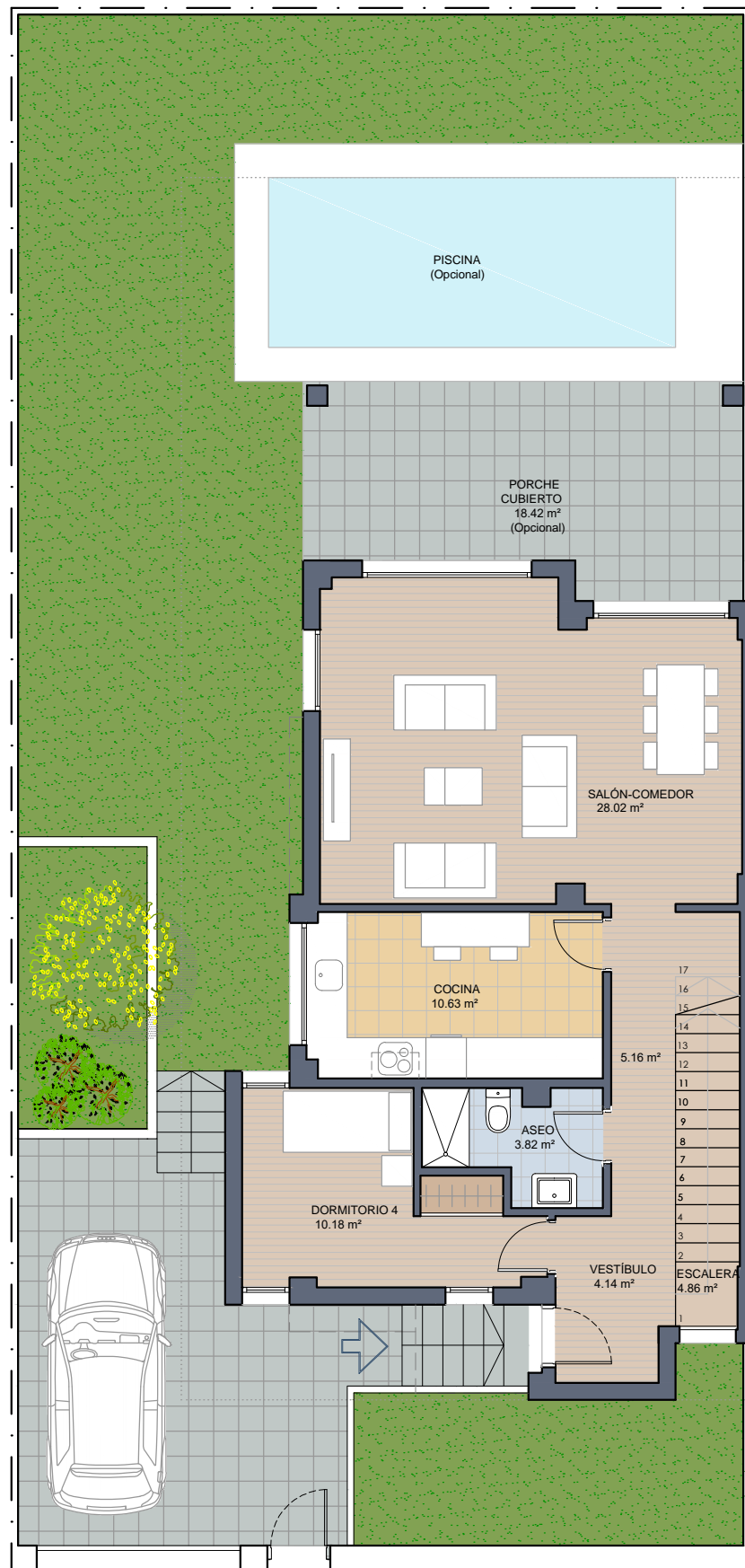
Superficies según DECRETO 218/2005

Superficie útil	127.86 m <sup>2</sup>
Superficie construida	158.91 m <sup>2</sup>

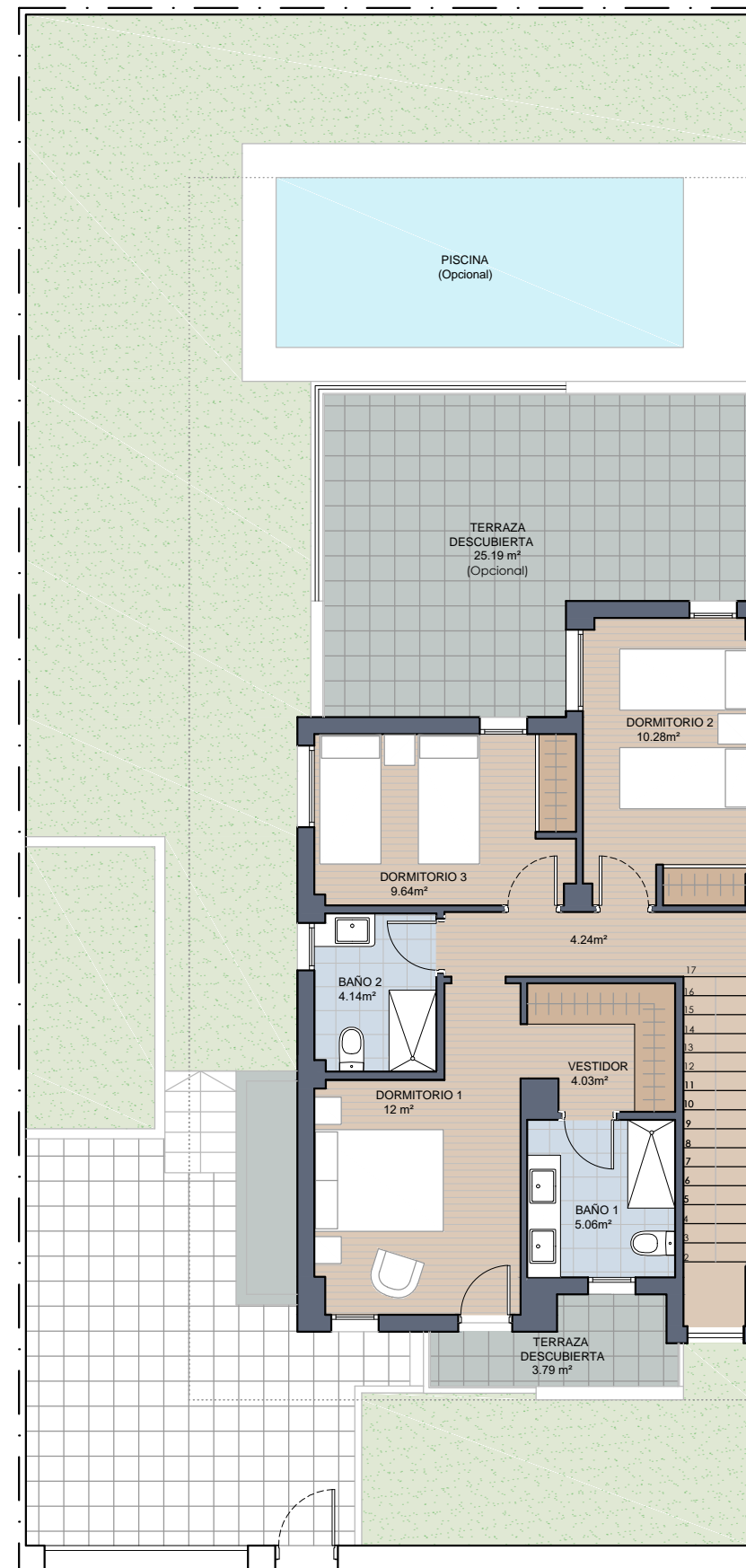
Opcionales:

- Chimenea
- Preinstalación AA
- Piscina
- Porche cubierto
- Frente de armarios
- Sótano

NOTA: los niveles y escalones de la vivienda y su parcela son orientativos y se ajustarán en el proyecto arquitectónico.



PLANTA BAJA



PLANTA PRIMERA

El presente documento tiene carácter informativo y podrá experimentar variaciones por exigencias jurídicas y/o exigencias municipales. Todo el mobiliario, incluido el de la cocina, es meramente informativo. Los giros de puerta y la distribución de aparatos sanitarios no son vinculantes. Las superficies expresadas son aproximadas, pudiendo experimentar modificaciones por razones de índole técnica en el desarrollo de la ejecución de las obras.

PROMUEVE:  
RESIDENCIAL TABICO S.L.

PROMOCIÓN DE VIVIENDAS UNIFAMILIARES PAREADAS  
URBANIZACIÓN SANTA CLARA, ALHAURÍN DE LA TORRE, PARCELA P-11, MÁLAGA



Edición 1.0

Noviembre 2016

TIPO 2

TAU | ARQUITECTOS

© TAU 2000 S.L.P. Todos los derechos reservados. El presente documento es copia de su original. Su utilización total o parcial, así como cualquier reproducción o cesión a terceros, requerirá la previa autorización expresa de su autor quedando en todo caso prohibida cualquier modificación unilateral del mismo.

PROMOCIÓN EN URBANIZACIÓN SANTA CLARA,  
ALHAURÍN DE LA TORRE, PARCELA P-11, MÁLAGA

VIVIENDA TIPO 1

Superficie útil vivienda	112.94 m <sup>2</sup>
Superficie útil espacios exteriores cubiertos	15.24 m <sup>2</sup>
Superficie construida vivienda	141.44 m <sup>2</sup>
Superficie const. espacios exteriores cubiertos	15.24 m <sup>2</sup>
Superficie útil terrazas descubiertas	25.38 m <sup>2</sup>
Superficie zonas libres/ajardinadas	161.03 m <sup>2</sup>

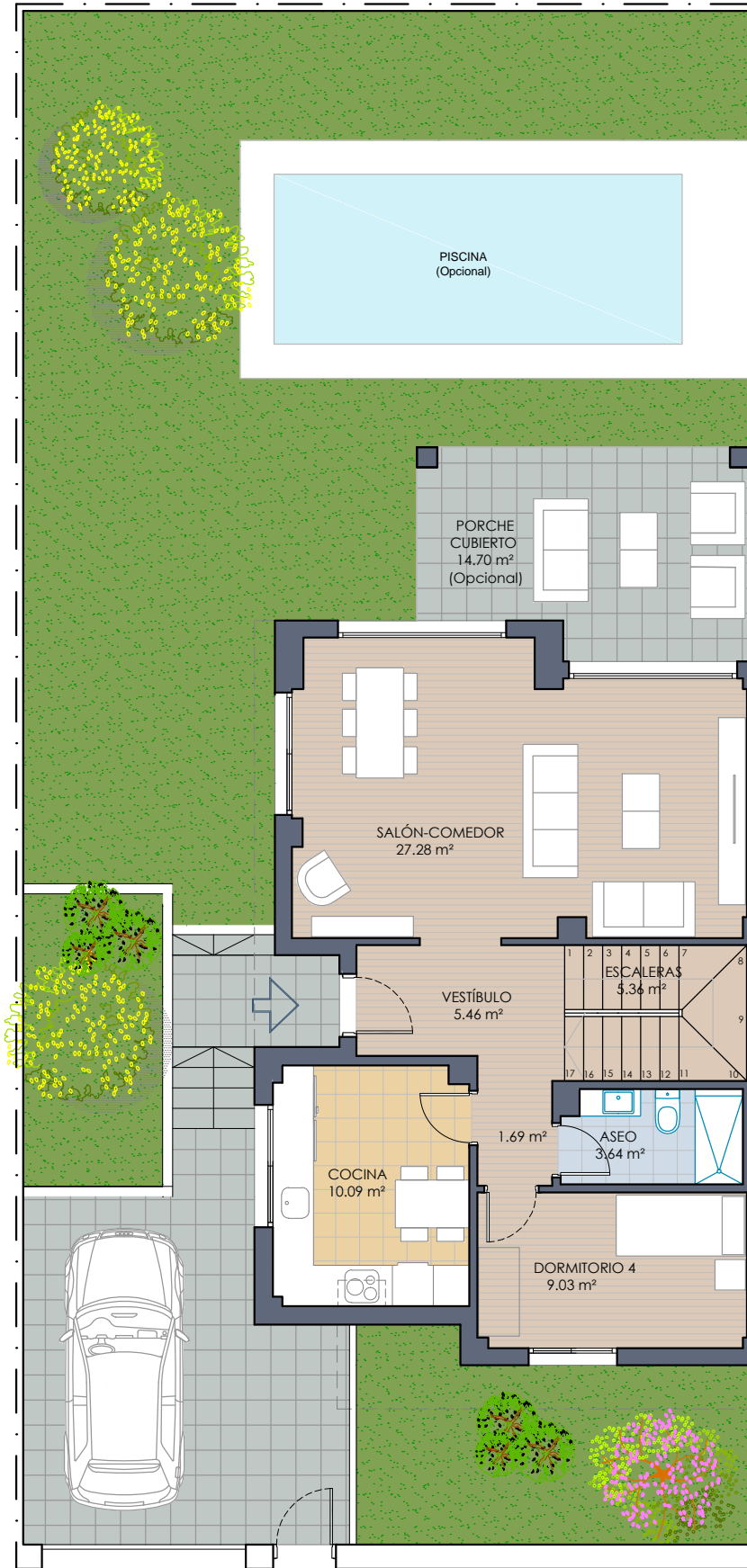
Superficies según DECRETO 218/2005

Superficie útil	124.23 m <sup>2</sup>
Superficie construida	155.58 m <sup>2</sup>

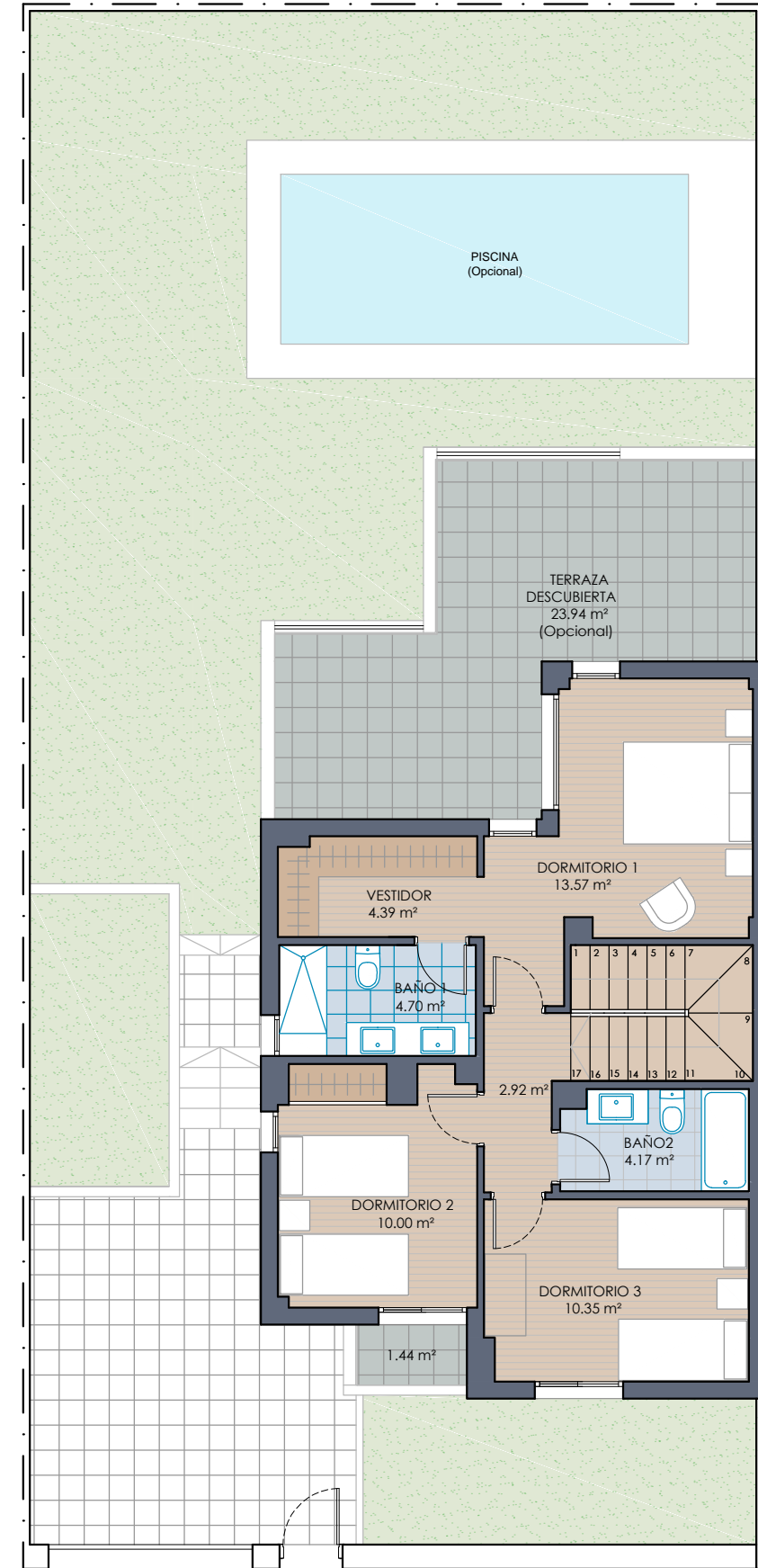
Opcionales:

- Chimenea
- Preinstalación AA
- Piscina
- Porche cubierto
- Frente de armarios
- Sótano

NOTA: los niveles y escalones de la vivienda y su parcela son orientativos y se ajustarán en el proyecto arquitectónico.



PLANTA BAJA

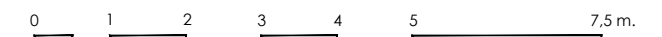


PLANTA PRIMERA

El presente documento tiene carácter informativo y podrá experimentar variaciones por exigencias jurídicas y/o exigencias municipales. Todo el mobiliario, incluido el de la cocina, es meramente informativo. Los giros de puerta y la distribución de aparatos sanitarios no son vinculantes. Las superficies expresadas son aproximadas, pudiendo experimentar modificaciones por razones de índole técnica en el desarrollo de la ejecución de las obras.

PROMUEVE:  
RESIDENCIAL TABICO S.L.

PROMOCIÓN DE VIVIENDAS UNIFAMILIARES PAREADAS  
URBANIZACIÓN SANTA CLARA, ALHAURÍN DE LA TORRE, PARCELA P-11, MÁLAGA



Edición 1.0

Noviembre 2016

TIPO 1

TAU | ARQUITECTOS

© TAU 2000 S.L.P. Todos los derechos reservados. El presente documento es copia de su original. Su utilización total o parcial, así como cualquier reproducción o cesión a terceros, requerirá la previa autorización expresa de su autor, quedando en todo caso prohibida cualquier modificación unilateral del mismo.